

中電「創新節能企業大獎」2021

RE#Boost

低碳未來 智慧啟動



前言

繼往開來，中電「創新節能企業大獎」2021全力推動節能減碳，並表揚機構及企業在節能環保、智慧能源管理及應用可再生能源方面的傑出表現。為支持政府計劃2050年前實現「碳中和」的目標，工商企業積極響應，今年共收到超過630份申請，參與機構數目創歷年新高，在此感謝大家的參與。

大獎以「RE#Boost低碳未來·智慧啟動」為主題，鼓勵工商界把握創新科技帶來的新機遇，以提升能源效益，推動可持續發展，為低碳未來注入新動力。中電最新的《氣候願景2050》正好充分展示集團對實踐淨零溫室氣體排放的決心。除了制定長遠減碳策略，我們亦提供多元化節能服務及資助計劃，協助客戶實踐全方位節能減排。

我們十分榮幸能邀請到政府部門、各大商會、綠色團體、專業機構、中小企聯會及工程學會的代表擔任本屆盛事的評審團。期望各界繼續發揮創意及實踐創新的節能方案，攜手構建低碳智慧城市。

目錄

評審及支持單位	03
智能技術大獎	04
可再生能源大獎	09
可再生能源貢獻大獎	15
節能方案大獎	16
高峰用電管理大獎	22
齊心節能大獎	27

評審及支持單位

特別鳴謝政府部門、各大商會、綠色團體、專業機構、中小企聯會及工程學會的代表抽空擔任2021年度的評審團。



香港特別行政區政府
環境局

機電工程署
EMSD



HKGCC
Hong Kong General Chamber of Commerce
香港總商會 (1962)



香港工業總會
FHKI
Federation of
Hong Kong Industries



香港中華廠商聯合會
The Chinese Manufacturers'
Association of Hong Kong



香港中華總商會
CGCC
The Chinese General Chamber
of Commerce, Hong Kong



GREEN COUNCIL
環保促進會



綠惜地球
THE GREEN EARTH



綠色力量
GREEN POWER



WORLD GREEN
ORGANISATION
世界綠色組織



HKGBC
香港綠色建築協會



HKAEE
香港能源工程師學會
Hong Kong Association of Energy Engineers



HKFGG
THE HONG KONG
FEDERATION OF GREEN
GROUPS
綠綠綠



The Hong Kong Institute of
Facility Management
香港設施管理學會



BSOMES
Building Services Operation and
Maintenance Executives Society
屋宇設施運作及維修行政人員學會



HKFEMC
香港機電工程師學會



ASTRI
ASTRI



IOTA
Hong Kong Institute of
Technology



LSQM
Legislation and Quality from Multiple Perspectives
香港法律及質量研究中心



SCC
智慧城市聯盟
Smart City Consortium



25
香港中小企發展聯盟
HONG KONG SMALL AND MEDIUM ENTERPRISES ASSOCIATION



智能技術大獎

結合智能創新科技、環保節能和嶄新技術，提升整體營運及能源效益，邁向節能新領域。得獎機構及其提名技術夥伴亦一同獲得嘉許，以鼓勵更多企業及持份者實踐智能營商。

企業/政府部門

卓越 香港機場管理局

傑出 恒隆地產 - 淘大商場

傑出 啟勝管理服務有限公司 - V Walk

中小企/非牟利機構/學校

卓越 迎進生活

傑出 創機香港有限公司

傑出 祥仔辣辣



智能技術卓越大獎

企業/政府部門

香港機場管理局 Airport Authority Hong Kong



香港機場管理局（機管局）致力將香港國際機場建設成為全球最環保的機場之一，除制定長遠減碳策略外，亦積極探討及運用各項創新科技於能源管理上。機管局與中電攜手合作，共同設計及研發創新冷氣預調系統，提升機場能源效益之餘，亦有助香港節能減碳。



- 引入冷氣預調系統，每小時自動收集數據，包括航班和氣象數據，如溫度、濕度、風速等，通過大數據運算分析，預測未來24小時所需要的製冷量，自動調節以輸出最合適的冷氣量，節省不必要的能源消耗，同時保持旅客的舒適度。
- 冷氣預調系統準確度達90%，配合已升級的製冷設備，將可為機場一號客運大樓的空調系統節省約510萬度電，相等於近1,200個中電住宅客戶全年的用電量。
- 展望未來，預調系統將擴展至電池儲能系統，於用電高峰及緊急情況時提供電力。





智能技術傑出大獎

企業/政府部門

恒隆地產 - 淘大商場 Hang Lung Properties' Amoy Plaza



淘大商場為恒隆地產有限公司旗下的大型購物商場。透過應用創新科技，商場落實一系列節能措施，為環保出一分力。

- 於送風系統加裝動態平衡控制閥，精準控制供應於各區的冷水流量，大大提升系統效能，減少不必要的能源消耗。
- 利用樓宇管理系統找出節能空間，系統可自動收集數據，再配合獨立水溫計、流量計等，即時分析並上傳至雲端，方便工作人員實行重新校驗方案。



毅智科技發展有限公司
Intelligent Technologies Limited



啟勝管理服務有限公司 - V Walk Kai Shing Management Services Limited - V Walk



V Walk是新鴻基地產旗下的大型旗艦商場，座落於西南九龍核心交通樞紐的南昌站上蓋。商場善用創新科技，為顧客及商戶提供嶄新智能體驗，並優化商場設備的能源效益。

- 積極推行重新校驗，並引入智能系統，實時分析冷水機組數據，並自動調節至最佳運行模式，節能效果顯著，每年可節省約30萬度電。
- 善用感應器及樓宇智能管理系統監察樓宇設備，如洗手間、垃圾筒等實時使用情況，有助管理團隊更妥善安排人手，提升營運效率。



庫瓦有限公司
Negawatt Utility Limited





智能技術卓越大獎

中小企/非牟利機構/學校

迎進生活 Forward Living



位於屯門的長者生活社區「迎進生活」，引入「以人為主導」的全新安老照顧模式並設有多元化的設施，配合嶄新智能科技應用於不同範疇，如能源管理、煮食、環境等，為長者提供專業護理服務及優質的生活。



- 迎進生活中電協助下，引入「一站式智能管理系統」。系統將院舍管理系統結合6大樂齡科技產品，大大改善長者生活社區的工作環境及工作程序。
- 利用感測器監測及量度院舍電能廚房內的各項主要設備，可協助院舍了解設備的使用情況及整個廚房的用電需求，並根據數據作出調整，從而節省能源及開支。
- 運用智能儀器連接系統，有系統地記錄及監測院友健康，減省人手抄寫的時間與工作量，同時提高數據準確度。



智能技術夥伴

ANI Systems Limited



ANISYSTEMS



智能技術傑出大獎

中小企/非牟利機構/學校

創機香港有限公司

Beyond Compare Limited (Cook Beyond)



Cook Beyond成立於2019年，是全港首個以商業模式營運的全電共享廚房，為餐飲業人士提供一個創業及分享的平台，促進業內人士互相交流，有助探索新產品及拓展市場。

- 全電廚房裝有能源控制系統監控和控制照明、空調和蒸焗爐並配合分區用電，靈活調節用電量。
- 廚房亦配備齊全且多功能的商用智能爐具，確保爐具能在合適的電能設備及煮食溫度下操作，有效節省能源，同時為客戶提供嶄新智能煮食體驗。



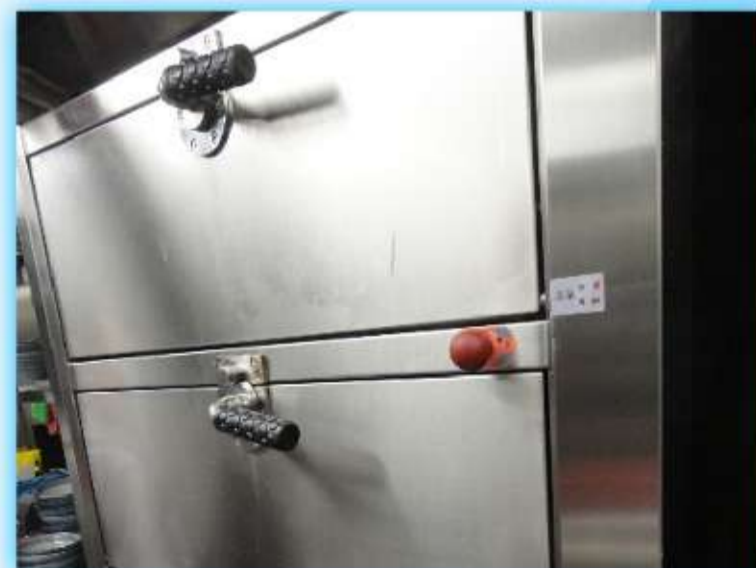
祥仔辣辣

Ricky's Spicy Kitchen



祥仔辣辣是一間以川辣為賣點的川菜餐廳，致力研發不同菜式，締造嶄新星級風味。餐廳亦積極實踐節能環保，推動綠色餐飲文化。

- 雪櫃設有智能溫度傳感器，並可連接到手機應用程式遙距監控。一旦偵測到雪櫃門未完全關上，會即時收到提示通知，確保食品安全之餘，同時避免冷氣流失，節省用電。
- 店舖已安裝智能電錶，可隨時隨地透過中電App或網頁監察並預測用電量，適時作出調整。





可再生能源大獎

獎項表揚企業及機構積極推行可再生能源項目，把可再生能源理念融入建築及營運，達致節能減排的成效，共建可持續發展的未來。

企業/政府部門

卓越 花旗集團

傑出 鴻興柯式印務有限公司

傑出 香港商貿港有限公司

中小企/非牟利機構/學校

卓越 六斗

卓越 和利鋼鐵有限公司

傑出 溫馨復康中心



可再生能源卓越大獎

企業/政府部門

花旗集團

Citi - Citi Tower (One Bay East)



位於九龍東的花旗大樓是花旗集團在香港區的總行大樓。為推動碳中和，集團在大樓落實一系列可再生能源方案，進一步履行對可持續發展承諾。



- 於大樓安裝多樣化的可再生能源系統，包括太陽能發電系統、混合太陽能熱水系統及風力發電機。系統所產生的可再生能源電力除可為大樓公共地方使用外，太陽能熱水更可用於員工餐廳及員工健身室淋浴間。
- 花旗集團於全球包括香港已百分百採用可再生能源，亦逐步由區域採購轉移到本地採購再生能源證書計劃。
- 結合人工智能系統及重新校驗，設施管理團隊可更有效率地監察和綜合管理大廈用電及可再生能源發電系統，提升節能表現。





可再生能源傑出大獎

企業/政府部門

鴻興柯式印務有限公司 Hung Hing Off-set Printing Co., Ltd.



鴻興柯式擁有超過70年歷史，由最初位於中環的一家小型印刷公司擴展至成為香港最大的印刷公司之一。

- 集團在推動節能環保上不遺餘力，並於大埔印刷廠房安裝容量超過500千瓦的太陽能發電系統，除發電外，更可為頂層辦公室減熱降溫之餘，同時減少冷氣消耗。
- 為工作車隊引進更環保的電動車，在兼顧運作需要的同時，支持及鼓勵使用低碳潔淨能源。



香港商貿港有限公司 Tradeport Hong Kong Limited



商貿港物流中心位於大嶼山，倉庫區面積超過22,000平方米，致力提升服務質素及營運效率之餘，同時探索不同的創新環保措施，以減少對環境的影響。

- 於天台安裝發電量達10萬度電(容量100千瓦)的太陽能發電系統。為應對機場區域安裝太陽能板的挑戰，特別選用低反射率高效能太陽能板，並設定太陽能板角度以避免影響航班升降。
- 物流中心採用高效冷凍機組、LED照明系統；在建築物周邊安裝感應器控制照明設備開關，達致更佳節能成效。





可再生能源卓越大獎

中小企/非牟利機構/學校

六斗

Green Paws Company Limited



「Green Paws 六斗」於2019年創立，是香港第一間亦是唯一一間環保木貓砂工廠。工廠以香港本地回收廢木製作成環保貓砂，並秉持環保及可持續發展的概念，積極研發其他綠色寵物用品。



- 廠房上蓋鋪設太陽能薄膜，降低廠房溫度同時減少上蓋負載，每年預計可生產7萬度電，足夠供應全廠房一年的用電量。
- 廠房所有摩打均配備變頻器，方便能源管理，有效降低高峰用電。
- 生產廠房配備自動化機器，使用自動補油機以減少設備的維修保養。





可再生能源卓越大獎

中小企/非牟利機構/學校

和利鋼鐵有限公司 Wo Lee Steel Co. Ltd



和利鋼鐵於粉嶺設有40萬平方呎的儲存倉，為業界提供建築鋼材，且積極發展可再生能源項目及研發綠色建築物料。



- 公司儲存倉的屋頂安裝了太陽能光伏系統，佔60%面積，預計平均每年生產約100萬度電。
- 太陽能板為廠房鐵皮屋頂提供遮陰效果，大幅降低廠房溫度。
- 利用自動機械裝置取代部分工序，除加快生產速度外，亦可大大地減省人手及因人為錯誤而浪費的電能，節省用電量達15%。





可再生能源傑出大獎

中小企/非牟利機構/學校

溫馨復康中心 Comfort Rehabilitation Home



溫馨復康中心成立於2004年，為需要復康照顧或日常生活需要協助的人士，提供專業護理及復康服務。中心積極推行可再生能源方案，致力實踐環保。

- 於中心裝設28塊太陽能板，系統容量為9.5千瓦，預計平均每年可生產約1萬度電以上。配合手機應用程式，自動計算光伏發電系統的節能成效，包括減少了的二氧化碳量，有助啟發更多環保意念。
- 參與中電「可再生能源證書」計劃，並購買相等於1萬度可再生能源電量所產生的環境權益，以支持香港潔淨能源的發展及履行社會責任。





可再生能源貢獻大獎

工商客戶的物業即使未有合適場地安裝可再生能源裝置，亦可透過認購中電「可再生能源證書」，以靈活簡易模式支持本地可再生能源的發展。中電特此嘉許以下得獎機構對減低碳足跡的支持。

企業/政府部門

每間機構認購最少20萬度可再生能源電量，相等於避免74噸用電相關碳排放。



恒生銀行
Hang Seng Bank



瑞銀集團
UBS AG



新意網集團有限公司
SUNeVision Holdings Ltd.



香港瑰麗酒店
Rosewood Hong Kong



滙豐
HSBC



叙福樓餐飲有限公司
LHGroup

中小企/非牟利機構/學校

每間機構認購最少2萬5千度可再生能源電量，相等於避免9.25噸用電相關碳排放。



滙展科技發展有限公司
Widex Technology Development Limited



PURE Fitness at K11 MUSEA



節能方案大獎

為推廣節能環保，工商機構積極實踐創新的節能方案，並將環保管理納入營運之中，提升整體能源效益。今年，我們更一同嘉許得獎機構及其節能夥伴，以鼓勵更多企業及持份者進一步節能減碳，締造綠色營商環境。

企業/政府部門



DFI零售集團



Equinix Hong Kong Limited



香港迪士尼樂園度假區

中小企/非牟利機構/學校



香港培正中學



恆香老餅家有限公司



馬鞍山民康促進會



節能方案卓越大獎

企業/政府部門

DFI零售集團 DFI Retail Group



DFI零售集團一直致力為顧客提供優質服務，在推動可持續發展方面更不遺餘力。DFI亦積極善用中電的能源審核服務，為其廣大零售網絡提供節能建議，以提升整體能源效益。



- 冷藏庫的閘門採用自動感應控制，大大減少日常操作中『走冷氣』的情況，亦減省開關時所花費的人力，有效減少能源消耗。隨著冷藏庫環境的改善，每年可節省約100萬度電。
- 中電「綠適樓宇基金」資助下，集團為惠康新鮮食品中心冷藏庫完成安裝18道高速節能閘門。透過重新校驗進一步調整冷藏庫的溫度設定，減少除霜時間。
- 採用LED燈以取代工礦燈，提供充足的照明且更節約能源。



節能夥伴

City Facilities Management (HKG) Limited





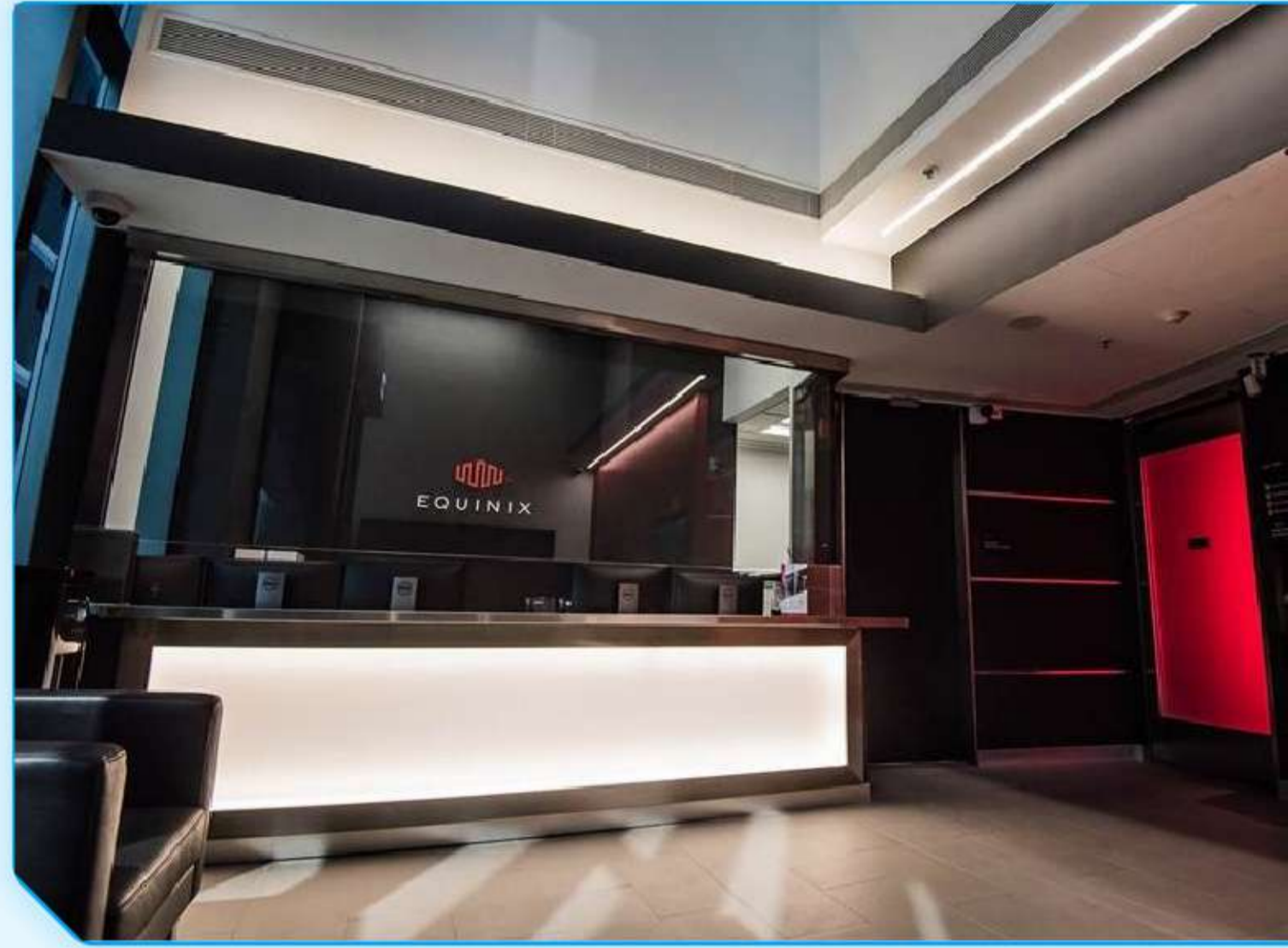
節能方案卓越大獎

企業/政府部門

Equinix Hong Kong Limited



作為全球數碼基礎設施企業，Equinix致力於建設和營運高效而節能的數據中心。集團亦在各個數據中心採用全方位節能措施以提高能源效益、節省營運開支及對環保作出貢獻。



- 採用高效益的製冷及供冷方案，如將冷氣通道改裝成屏蔽式通道防止熱空氣回流，並以溫濕分控方法讓冷水機組能將冷水供水溫度提升至16度，既可更提高能源效益，亦可精準控制場內溫度及濕度。
- 安裝感應器以分析各個數據機組的散熱需求，再適當調節冷氣供應至各區域，避免浪費不必要的電力。
- 以智能化數據（IOT temperature monitoring）分析系統，持續優化冷水機組運作達至最佳能源效益，而短短在一年期間已節省超過200萬度電。



節能夥伴

西門子有限公司
Siemens Limited

SIEMENS



節能方案傑出大獎

企業/政府部門

香港迪士尼樂園度假區 Hong Kong Disneyland Resort



香港迪士尼樂園度假區在計劃進行翻新工程時，已經將不同的節能措施列入規劃之內，包括採用更環保的新能源系統設計及在現有營運方式上加入提升能源效益的方法。

- 於樂園設施內安裝具更高能源效益的設備，包括更換變頻式空氣壓縮機組及逐步將樂園內的照明系統更換為LED燈，節能成效顯著。
- 在酒店客房安裝感應器，連接到中央冷氣系統，再配合入住和退房數據，自動控制室內溫度。當房間沒有人時，冷氣會自動調節，減少不必要耗電。





節能方案卓越大獎

中小企/非牟利機構/學校

香港培正中學 Pui Ching Middle School



香港培正中學視環保教育為其重要教學理念之一，積極打造綠色校園，並於校內推行多元節能措施，鼓勵學生響應環保及提高師生和家長的環保意識。



- 於過去一年完成了多個節能措施，成功節省10%總用電量，包括將體育館的中央冷氣系統更換成可變製冷劑流量系統，大幅度減少於局部使用場館時所浪費的電力。學校亦將課室的T5光管更換為LED光管，節省近40%用電之餘，同時提升亮度。
- 於禮堂及體育館安裝能源監察系統，為學生提供一個互動學習平台，將所收集的用電量數據作分析用途，大大增加學習興趣。
- 於天台安裝30kW薄膜太陽能光伏系統，並將系統接駁至電網，將可再生能源上網電價的收益用作補貼電費及發展未來節能項目而撥備。



飛爾特有限公司
3Tech Corporate Limited





節能方案傑出大獎

中小企/非牟利機構/學校

恆香老餅家有限公司 Hang Heung Cake Shop Co., Ltd.



恆香老餅家始創於1920年，於香港自設廠房每日新鮮製餅。餅店將節能環保概念融入新廠房設計，推行「應用則用」理念。廠房的空調、照明和壓縮氣系統皆可分區獨立控制，易於管理用電，每年節省約46萬度電之餘，更令生產力提升。

- 為廠房引入智能焗爐，可視乎容量自動調節氣流和熱能，也相對傳統焗爐節省了20%用電量。
- 具備24小時雪房溫濕度監控系統，透過手機應用程式遙距監控，可避免因未將櫃門關妥而流失冷氣的情況出現，更有效管理食品品質。



馬鞍山民康促進會 Ma On Shan Promotion of Livelihood and Recreation Association



鞍山茶座由社企「馬鞍山民康促進會」營辦，為一間以傳統茶餐廳模式經營的社企餐廳。餐廳為弱勢社群提供就業機會，協助他們建立自信和融入社區。

- 善用中電「能源審核服務」並在「綠適樓宇基金」及「節能設備升級計劃」資助下，將餐廳內的燈具及冷氣機分別更換成能源效益更高的LED燈膽及變頻冷氣機，每年總計可節省約15%用電量，大大減低營運開支。
- 廚房設備大部份採用電能煮食爐具，可減少因煮食而產生的高溫餘熱，有效降低室內溫度，省電同時改善工作環境。





高峰用電管理大獎

得獎機構積極參與中電「高峰用電管理」計劃，於指定時段降低用電需求，從而紓緩用電高峰時段的整體需求量，有助提升供電系統的能源效益，達致環保節能的目標。

企業/政府部門



卓越 南豐物業管理 - 將軍澳廣場(商場)



傑出 帝譽服務有限公司 - 壹號雲頂



傑出 海港飲食集團 (香港)

中小企/非牟利機構/學校



卓越 派比安洗滌有限公司



傑出 牛大人台灣火鍋吃到飽



傑出 松齡樂軒



高峰用電管理卓越大獎

企業/政府部門

南豐物業管理 - 將軍澳廣場 (商場) Nan Fung Property Management - TKO Plaza (Mall)

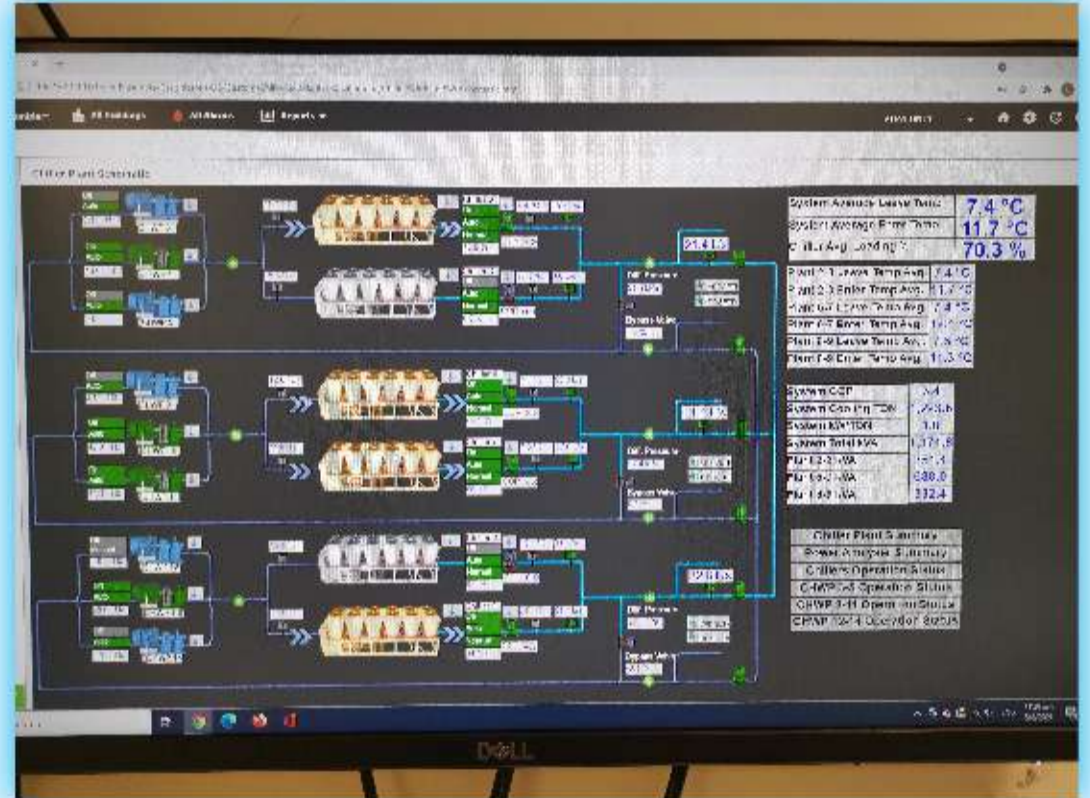


南豐物業管理
NAN FUNG PROPERTY MANAGEMENT

將軍澳廣場(商場)為南豐物業管理旗下物業之一。管理團隊致力推動節能減排並訂立一系列環保措施，再配合高峰用電管理，全面提升商場能源表現。



- 商場執行重新校驗項目，將三個獨立的中央冷氣系統連接，讓整個冷氣系統以更高效模式運行，持續提升能源效益。
- 管理團隊善用人流管理系統的大數據並加以分析，於高峰用電時段按需求控制鮮風量，調較冷水溫度及適時關掉非必要冷氣，減少用電。
- 其他節能措施包括日光感測，於照明裝置及盤風管機冷水閥採用時間控制，有助進一步節能。





高峰用電管理傑出大獎

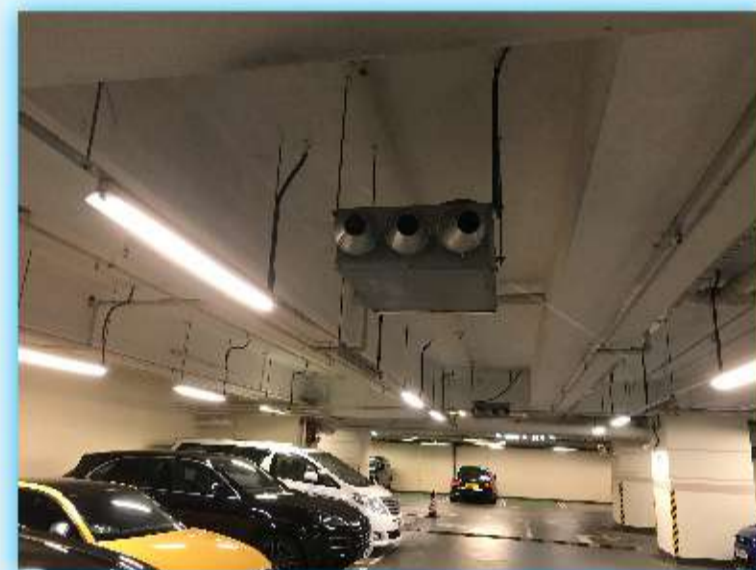
企業/政府部門

帝譽服務有限公司 - 壹號雲頂 Royal Elite Service Company Limited - Peak One

Royal elite
帝譽服務

壹號雲頂位於沙田區的住宅屋苑，管理公司將環保節能融入屋苑管理，讓住戶享受綠色生活之餘，也為環保出一分力。屋苑自落成至今，每年用電量大減300萬度。

- 於高峰用電時段採取適切節能措施，包括關掉水景設備、空置房間的照明及冷氣系統、停車場抽風系統及微調冷水機系統和貴賓房預先製冷安排等，並在可行的情況下盡量減少用電。
- 屋苑垃圾房採用自動感應照明裝置，利用藍芽遙距控制開關時間。另外，團隊善用應用程式與住戶分享環保資訊及通知住戶有關高峰用電管理的安排。



海港飲食集團（香港） Victoria Harbour Restaurant Group

海港
海港酒家
Victoria Harbour Restaurant

海港飲食集團一直注重環保節能，除了在門市採用更環保的電能爐具外，亦於高峰用電時段實行一系列的節能措施，多管齊下，提升能源效益。

- 各分店於高峰用電時段關掉不必要的爐具及電器，以節省高峰用電。同時安排客人按區域入座，電燈及冷氣亦可以分區開關，以節省能源。
- 逐步安裝智能感應監察裝置於冷凍系統、智能爐具及智能空氣設備上，方便管理，目標於5年內減少10%用電量。





高峰用電管理卓越大獎

中小企/非牟利機構/學校

派比安洗滌有限公司 Pionier Laundry Limited



派比安洗滌有限公司為香港醫療機構提供床品和制服洗熨服務，廠房面積約40,000平方呎，採用高度自動化的生產線，一直堅守善用資源及節能減耗的原則。



- 於高峰時段，將較耗電的工序轉至非高峰用電時間進行，並重新編排工作更表，靈活調動生產線的運作。
- 廠房主要以機械通風維持室內環境質素，所推行的環保節能措施包括於發熱機械附近設置抽風系統盡快把熱力抽走，對點冷卻可增加員工舒適度，以及增加鮮風供應幫助廠房散熱。
- 透過噴霧裝置於廠房噴灑12.5 pH電解鹼性水，殺菌消毒之餘更可為廠房降溫，亦有助提升員工舒適度。





高峰用電管理傑出大獎

中小企/非牟利機構/學校

牛大人台灣火鍋吃到飽 Master Beef Taiwanese Hotpot



牛大人積極推行各項環保計劃，並支持其物業管理公司於高峰用電時段降低用電量及減少空調冷水溫度，務求達致節能目標。

- 積極配合節能，於非營業時間預先預熱湯底，以減少高峰時段的用電量。
- 其他節能措施包括全店安裝LED照明，於每晚結束營業後，將飲品集中放置於同一雪櫃內並關閉其他不必要的電力。



松齡樂軒 Pine Care Point



松齡樂軒位於石硤尾，是一間針對不同程度認知障礙而設計的安老院舍，院舍內設模擬社區空間、文化藝術空間及長者活力空間。

- 院舍全面使用LED燈具，並擬定應變計劃，於高峰時段調動各類工作及活動時間安排，以節省能源。
- 將環保節能概念加入公司的銀齡幣計劃，鼓勵院友踴躍參與，寓節能於遊戲當中。





齊心節能大獎

得獎機構及旗下超過100間店舖或分支同時參與此計劃而獲得獎項嘉許。



OK便利店有限公司
Circle K Convenience Stores (HK) Ltd.



港基物業管理有限公司
CITYBASE PROPERTY MANAGEMENT LIMITED
Member of CK Asset Group 長江實業集團成員

港基物業管理有限公司
Citybase Property Management Limited



DFI 零售集團 (旗下品牌：惠康、7-Eleven、萬寧)
DFI Retail Group (Brands: Wellcome, 7-Eleven, Mannings)



愉景灣服務管理有限公司
Discovery Bay Services Management Limited



康業服務有限公司
Hong Yip Service Company Limited



美心集團
Maxim's Caterers Limited



香港麥當勞
McDonald's Hong Kong



香港聯交所上市公司(1200)成員

美聯物業代理有限公司
Midland Realty International Limited



百佳超級市場(香港)有限公司
PARKnSHOP (HK) Limited



SINO ESTATES MANAGEMENT
信和物業管理

信和物業管理有限公司
Sino Estates Management Limited



太興集團控股有限公司
Tai Hing Group Holdings Limited



東華三院
Tung Wah Group of Hospitals

東華三院
Tung Wah Group of Hospitals

中電「創新節能企業大獎」2021

RE#Boost 低碳未來 智慧啟動



www.clp.com.hk/SEaward



SmartEnergyAward@clp.com.hk

