

中電創新節能企業大獎2022

減碳商贏

#Ene√gise Together



前言

為支持政府2050年前實現碳中和的目標，各行各業積極實踐節能減碳，全力推進可持續發展。新一屆大獎在獎項類別及評分準則上有所調整，務求切合低碳轉型的大趨勢。中電「創新節能企業大獎」2022表揚機構在低碳管理、節能環保、智慧能源管理及應用可再生能源方面的貢獻及傑出表現。今年共收到超過600份申請，在此感謝大家踴躍參與。

大獎以「減碳商贏 #Energise Together」為主題，鼓勵企業利用創新科技實踐低碳轉型，以提高營運效率及競爭力，共創「商」贏未來。透過多元創新的節能服務，中電積極協助企業管理用電需求和推動減碳，並進一步令香港朝著低碳智慧城市邁進。

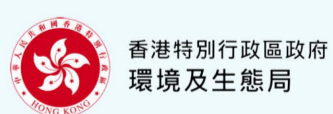
我們十分榮幸邀請到政府部門、各大商會、綠色團體、專業機構、中小企聯會及工程學會的代表擔任本屆評審團。期望各界繼續發揮創意，發掘更多智能創新的減碳點子，實現互利多贏。

目錄

評審及支持單位	03
低碳管理大獎	04
可再生能源貢獻大獎	11
創新方案大獎	12
能源管理大獎	19
可持續願景大獎	26
重新校驗約章計劃 - 最佳表現大獎	27
齊心節能大獎	28

評審及支持單位

特別鳴謝政府部門、各大商會、綠色團體、專業機構、中小企聯會及工程學會的代表抽空擔任2022年度的評審團。





低碳管理大獎

獎項表揚企業及機構應用減碳措施，轉用低碳能源並善用可再生能源，達致節能減排的成效，共建可持續發展的未來。

企業 / 政府部門



九龍巴士(一九三三)有限公司



香港房屋委員會



信和物業管理有限公司



電視廣播有限公司



餐飲及中小企/非牟利機構/學校



明愛馬鞍山中學



香港房屋協會



Common Farms



和田便當





低碳管理卓越大獎

企業/政府部門

九龍巴士(一九三三)有限公司
The Kowloon Motor Bus Co. (1933) Ltd.



九龍巴士(一九三三)有限公司(九巴)是全港最大的專營巴士服務營運商，每天服務乘客280萬人次。為推動碳中和，九巴不斷引進創新技術及低碳節能措施，提升營運效益。

- 引入新一代純電動單層巴士，提供零排放和寧靜的巴士服務。九巴預計於2023年將有82部電動巴士投入服務；2025年會增購至500部，佔現時巴士車隊的八分之一；爭取於2040年將全線車隊全面提升為新能源巴士。
- 在巴士車頂安裝太陽能板，能供電予抽風冷氣系統，由太陽能供電的抽風機能讓停車熄匙後的車廂降溫攝氏8-10度，耗油量減少5至8%，相等於每年每部巴士減少6噸碳排放。
- 目標明年於車廠、巴士總站、巴士站等設施裝設合共30,000塊太陽能板，每年可生產逾1,300萬度電，為地球每年減少4,810噸碳排放量。部分太陽能板亦能供電予巴士站牌的照明及滅蚊系統。



低碳管理傑出大獎

企業/政府部門

香港房屋委員會 Hong Kong Housing Authority



香港房屋委員會（房委會）主要策劃、興建和管理香港的出租公共房屋，亦負責興建出售資助房屋。房委會積極善用可再生能源，減低碳排放，打造綠色居住環境。

- 現時，約有140幢公屋大廈天台已安裝太陽能板，總容量達1.1兆瓦，每年發電量超過100萬度電。
- 在部份屋邨安裝智能計量儀監察，收集屋邨內不同座數所使用的電力、水、煤氣用量及太陽能板產電量數據。相關資訊會在各座大堂內的電子顯示屏展示，讓居民了解能源使用狀況並鼓勵居民節約能源。



智能技術夥伴

中電源動集團
CLPe

CLPe
中電源動

信和物業管理有限公司 Sino Estates Management Limited



信和物業管理有限公司提供一站式專業管理服務，涵蓋物業管理、保養維修、環境保護及會所管理等範疇。管理團隊落實不同減碳措施，並引入電動車，為環保出一分力。

- 於奧海城和藍灣廣場安裝由中電源動提供的智慧平台PlantPro，以優化中央冷水機組運作和能源消耗分析，預計每年可節省約167,000度用電量。
- 另外，旗下管理物業增設67%電動車充電站，從2021年底的860個增加至2022年底逾1,400個。





低碳管理傑出大獎

企業/政府部門

電視廣播有限公司

Television Broadcasts Limited



電視廣播有限公司 (TVB) 近年由一個傳統電視台轉型為集廣播電視、互聯網電視、社交媒體平台及電子商貿於一身的多元化企業。憑藉一系列節能減碳措施，打造綠色工作環境。

- 利用中電「能源數據專家」網上平台提供的電力使用數據，每月制定下一個月的用電計劃及節能目標，從而達到智慧用電，在2021年減少近256噸碳排放。
- 妥善並有系統地保存製作節目時所使用的木板及道具，盡量重用相關物料，減少原生材料的使用及碳排放。



智能技術夥伴

中電源動集團
CLPe

CLPe
中電源動



低碳管理卓越大獎

餐飲及中小企/非牟利機構/學校

明愛馬鞍山中學

Caritas Ma On Shan Secondary School



明愛馬鞍山中學視環保教育為其重要教學理念之一，於校內推行低碳措施，提升師生和家長的減碳意識，一同實行綠色教育。

- 在校舍建築物上蓋安裝太陽能板，產電量可達92.1萬度電，相等於減少了超過350噸二氧化碳排放。
- 將退役巴士改裝成展覽館，給予第二生命，避免因廢置有用物料而產生額外碳排放，同時教導學生升級再造的理念。
- 設置校園有機農場，透過廚餘機產出有機肥料，種植各種食材用於校園膳食，更將收集得來的雨水灌溉有機農作物。



低碳管理卓越大獎

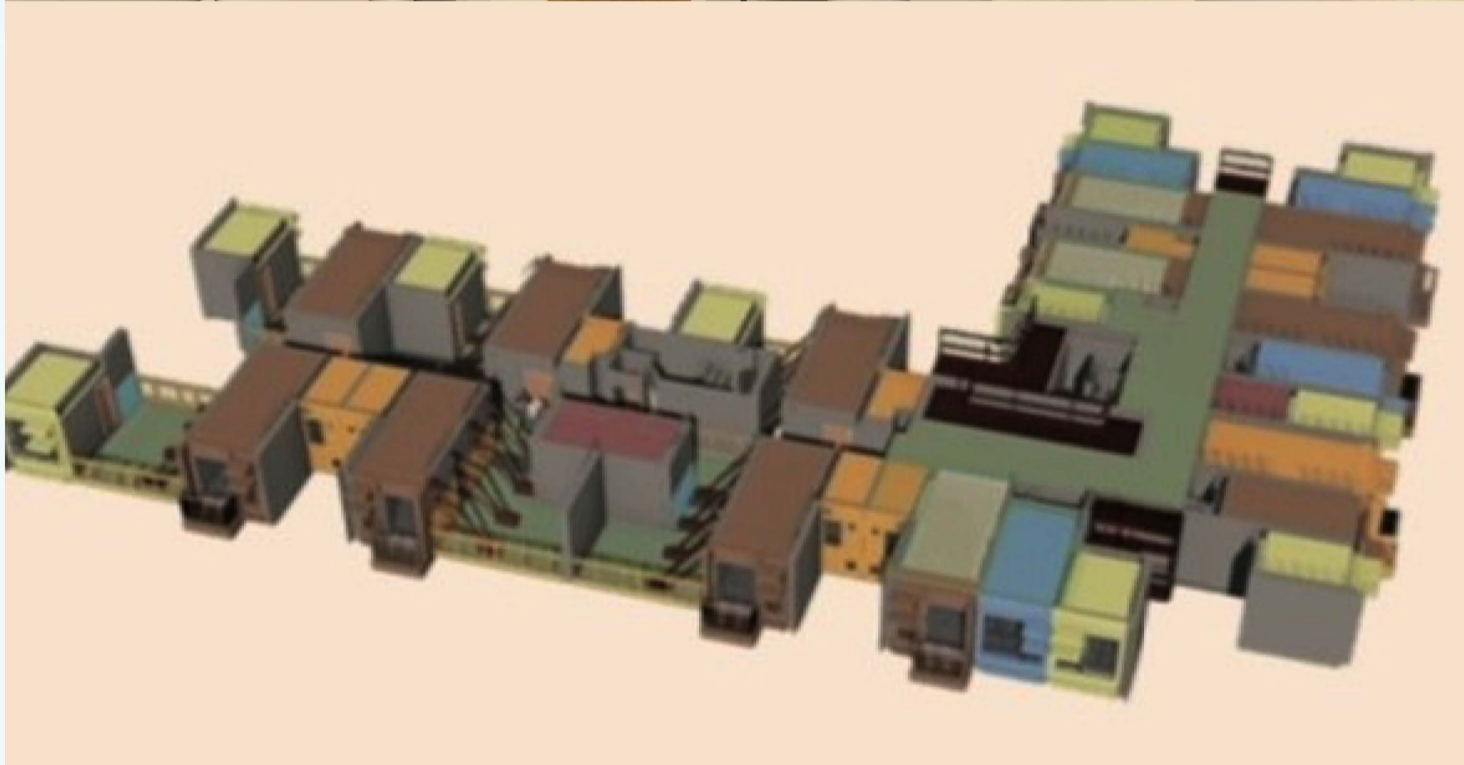
餐飲及中小企/非牟利機構/學校

香港房屋協會

Hong Kong Housing Society



HONG KONG HOUSING SOCIETY
香港房屋協會



香港房屋協會（房協）屬非政府機構，旨在為香港市民提供房屋及相關服務。房協會考慮到建築物生命週期各階段的碳排放，採用多種類的節能設計和設備，善用再生能源，以減少溫室氣體排放，為市民締造可持續的綠色環境。

- 致力締造更安全、更環保、更寧靜的全電化建築工地。2022年中開始，要求新建建築項目在可行情況下使用電池能源儲存系統，取締化石燃料。
- 利用電池能源儲存系統，取代傳統工地的柴油發電機，成功減少78%碳排放。該系統更支援大功率工業用具，推動工地電氣化。
- 使用模組化建築，以提高建築原材料及能源的使用效率，減少碳排放。



智能技術夥伴

Ampd Energy Limited



M P D
ENERGY



低碳管理傑出大獎

餐飲及中小企/非牟利機構/學校



Common Farms

Common Farms

Common Farms 是本地室內農作公司，積極研發創新農作技術，為商戶和市民提供高品質新鮮本地食材。從生產過程到運輸，實踐低碳可持續發展，推動綠色餐飲文化。

- 在本地工場生產高品質的可食用花朵及其他植物，對比海外輸入，每單位食材碳排放可由4噸減至0.005噸，銳減達99.8%，而縮短貨運時間能讓食材更新鮮。
- 採用閉環水循環系統，每月用水量大幅減少95%，並減少接近90公斤碳排放。



和田便當

Kamakura Foods Limited



和田便當透過販賣機出售日式便當，為市民提供便利、有溫度的餐點之餘，更可改善廚餘問題，同時減少因運輸而產生的碳排放。

- 利用創新熱鏈及自主研發的熱食自動販賣機售賣便當。以送遞100個便當為例，運輸所產生的碳排放可由39公斤減至6公斤，減幅達85%。
- 透過大數據分析顧客的喜好及習慣，精準預測販賣機便當售賣情況，並提早準備食材及安排運輸派送，減少廚餘及不必要運送。





可再生能源貢獻大獎

即使物業未安裝可再生能源裝置，工商客戶亦可透過認購中電可再生能源證書，以靈活簡易模式支持本地可再生能源的發展。中電特此嘉許以下得獎機構對減少碳足跡的支持。

企業 / 政府部門

每間機構認購最少20萬度可再生能源電量，相等於避免78噸用電相關的碳排放。



恒生銀行
Hang Seng Bank



香港空運貨站
有限公司
Hong Kong Air Cargo
Terminals Limited



LifeWear

UNIQLO
HONG KONG, LIMITED



瑞銀集團
UBS AG



Rosewood Hong Kong



太興飲食集團
Tai Hing
Catering Group



海通國際證券
集團有限公司
Haitong International
Securities Group Limited



GU Hong Kong
Apparel Limited



Global Switch

餐飲及中小企 / 非牟利機構 / 學校

每間機構認購最少2萬5千度可再生能源電量，相等於避免9.75噸用電相關的碳排放。



銀河工程
集團有限公司
Galaxy
Engineering Holding
Company Limited



建造業議會
Construction
Industry Council



創新方案大獎

獎項表揚企業結合嶄新智能科技或改進現有技術來管理用電，提升整體能源效益，邁向節能新領域。

企業 / 政府部門



南豐物業管理



新世界物業管理有限公司



Equinix Hong Kong Limited



美心食品有限公司



餐飲及中小企/非牟利機構/學校



鈞溢華明護理安老院



廚房壹號有限公司



叙福樓集團 - 好呷台灣火鍋



耀中國際學校 (中學部)





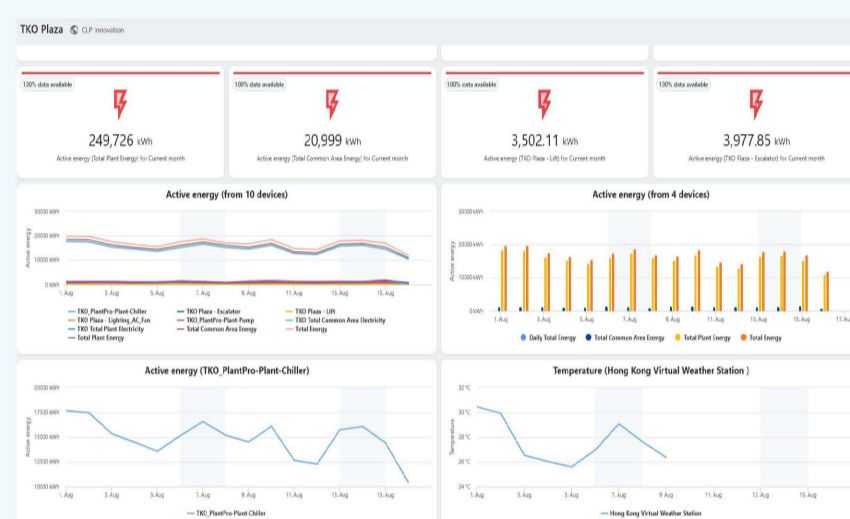
創新方案卓越大獎

企業/政府部門

南豐物業管理 Nan Fung Property Management



南豐物業管理
NAN FUNG PROPERTY MANAGEMENT



南豐物業管理提供優質物業管理服務，致力於日常營運中注入綠色元素。近年更積極引進人工智能技術，並結合一系列節能措施，提升能源效益，全面實踐可持續發展。

- 利用「人工智能冷凍機組優化」技術，結合物聯網裝置及智能冷凍水控制閥，無需人手調較，自動調節商場的冷氣及照明系統，2022上半年已節省超過60萬度電。
- 引入人工智能人流測量系統，實時掌握商場內人數，配合樓宇管理系統，按需求調整鮮風供應量，節省不必要的能源消耗，同時維持舒適環境。
- 運用“Building Portfolio Platform”實時監測商場電力裝置表現，如冷凍機組及升降機的耗電量，另同時可預測未來用電量，及偵測異常用電狀況。



智能技術夥伴

CLP Innovation Enterprises Limited



Smart Energy
Connect

powered by CLP



創新方案卓越大獎

企業/政府部門

新世界物業管理有限公司

New World Property
Management Company Limited

 新世界物業管理有限公司
New World Property Management Company Limited



新世界集團在內地和香港大力發展，持有多個物業項目，包括住宅、辦公室、商場及酒店等等，由規劃至營運均融入嶄新智能技術，環保綠化及可持續理念，藉以優化設備運作，並且訂立新世界2030可持續發展願景及實踐科學基礎減量目標(SBT)，以符合《巴黎協定》的攝氏1.5度情境，定期對現有建築進行能源審計和重新校驗，以減少耗電，推動可持續發展及確保業務為所有持份者創造共享價值。

- 「新世界能源中心」雲端平台可實時監測，量度旗下物業的能源及其他可持續發展主要績效，方便前線員工依平台數據實施檢查、維修並更換組件。
- 雲端平台亦為持續重新校驗提供量度及驗證程序的工具，為旗下建築物發掘能源節省機會，例如在其中一個物業根據雲端平台的數據調整冷站設定，每年節省超過7% 電量，過程無須額外投入成本。
- 新世界集團定立可持續長線目標，以2015年為基準年，在2030年前將能源強度減至50%。在2021年度，九龍和新界區的商用物業利用歸一化方法基準化後節省電力達 418萬度電。



智能技術夥伴

西門子有限公司
Siemens Limited

SIEMENS



創新方案傑出大獎

企業/政府部門



Equinix Hong Kong Limited

Equinix是全球數碼基礎設施企業，致力應用創新科技於建設並營運高效節能的數據中心，協助其他企業提升營運和能源效益，推動綠色數碼中心。

- 引入創新石墨稀納米塗層，提升使用年期較長的風冷式制冷機組的散熱效能，平均提升8%的制冷效能系數，令每年節省17萬度電。此外，石墨稀納米塗層更能抗腐蝕，減慢制冷功能的老化速度。
- 利用中電「能源數據專家」監測及分析數據中心的用電量，藉此發掘更多能源管理機會。



智能技術夥伴

城智節能有限公司
EnerCool Asia Pacific Limited

EnerCool
reimagining cooling for climate impact

美心食品有限公司 Maxim's Caterers Limited



美心於1956年創立，至今已發展成具規模的餐飲集團。美心積極實踐創新節能措施，並運用智能設備，推動環保發展。

- 為旗下連鎖咖啡店安裝物聯網裝置，實時監察分店各種電器用電量及凍櫃溫度。數據會上傳至伺服器作分析，以了解店內不同裝置的耗電量，為日後監測折舊電器提供基準。
- 落實先導計劃，率先在冷凍貨車車身塗上零能耗且環保的被動式輻射製冷塗料，從以減低貨車運送貨物時吸收的太陽熱能，能減少製冷量及油耗。





創新方案卓越大獎

餐飲及中小企/非牟利機構/學校

鈞溢華明護理安老院
Zeon International Limited



鈞溢華明護理安老院位於粉嶺華明商場，為長者提供院舍照顧護理服務。安老院運用科技設計「一站式院舍管理系統」提升能源效益之餘，同時為長者打造開心愉快舒適的「家」。

- 利用「院舍管理系統」配以物聯網裝置，實時監察院舍室內溫度、濕度、二氧化碳及其他污染物含量，從而調節空調系統至最佳效能，並保持舒適清新的室內空氣。
- 於食物及醫療藥物雪櫃安裝監測系統，實時監測雪櫃內部溫度，確保食物安全及醫療藥物儲存妥當，同時避免冷氣流失，節省用電。一旦溫度異常，系統便會即時發出提示通知。
- 利用電子積分獎勵計劃，鼓勵院友多做運動，多參與小組活動。此計劃既可擴闊社交圈子外，還能強身健體，更可以用累積分數換取小禮物，「一舉三得」。



智能技術夥伴

佳創系統有限公司
Caretech System Limited





創新方案傑出大獎

餐飲及中小企/非牟利機構/學校

叙福樓集團 - 好呷台灣火鍋

LH Group - #HAP Taiwanese hotpot



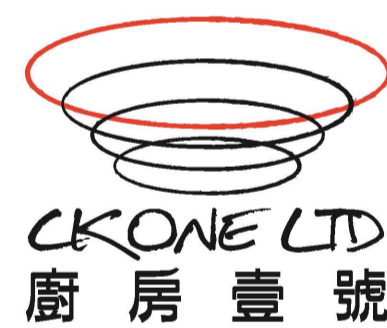
叙福樓旗下的好呷台灣火鍋是一間吃到飽火鍋店，憑藉提供優質食材、多款台灣夜市小食及手搖飲品打響名堂。集團為環境保育不遺餘力，結合嶄新節能措施，推動綠色餐飲文化。

- 領先業界引入物聯網電磁火鍋爐，配合無線網絡，實時收集爐具能源消耗數據。爐具更可以透過專用APP調節火力，在非營業時間截斷電源，節省了待機狀態所消耗的能源。
- 為分店安裝電力量度器，實時監測餐廳用電情況，並記錄數據，有助了解日常營運的用電模式，供日後其他高度用電的餐廳作參考。



廚房壹號有限公司

CK One Limited



廚房壹號有限公司為香港首間獲發ISO 22000食品安全管理系統認證（生產低溫慢煮產品）的食品製造廠，運用不同智能科技提升節能效益，從而達至低碳營運。

- 為旗下中央廚房進行「工業化4.0」，自動化生產流程能精準監控能源及食材，有助善用資源，並用流體力學模擬科技，為廚房發掘改善能源效益機會。
- 利用5G物聯網及熱成像儀器等科技，監察廚房能源使用及熱能流失情況，並及時作出修改，以達持續校驗之效。





創新方案傑出大獎

餐飲及中小企/非牟利機構/學校

耀中國際學校（中學部）

Yew Chung International School –
Secondary



耀中國際學校中學部致力將能源管理融入教育，多年來通過實踐不同環保項目以提升師生家長的環保意識，同時善用嶄新科技，提升能源效益。

- 在中學部設立建築管理系統中心，配合物聯網科技，可遙距監測其他校園內冷凍系統表現，同時根據人流及活動水平自動調節送風量，中央管理校園的設施運作。
- 為校園制定能源管理計劃，確保校園能源消耗設施都符合標準作業程序，並定期與校園各持份者溝通，一同檢討計劃細節，並予以更新。





能源管理大獎

為推廣節能環保，企業及機構積極實踐節能措施，提升整體營運及能源效益。

企業 / 政府部門



OFI 零售集團



醫院管理局



啟勝管理服務有限公司



港鐵公司



餐飲及中小企/非牟利機構/學校



嘉華瀝青有限公司



匯泉國際實業有限公司



生活角落



亞洲國際餐飲集團





能源管理卓越大獎

企業/政府部門

DFI 零售集團
DFI Retail Group



DFI 零售集團於亞洲享負盛名，致力為當地顧客提供優質而超值的產品。集團積極善用智能科技，落實節能措施，藉此提升整體營運及能源效益。

- 中電「綠適樓宇基金」資助下，集團為惠康新鮮食品中心安裝逾2,000塊太陽能發電板，系統接駁至電網提供可再生能源外，亦有效降低室內溫度，從而達到節能及減碳，至今已節省逾100萬度電。
- 創新智能冷凍系統，提升旗下超市凍櫃的能源效益，除安裝近萬個電子整流風扇及採用環保雪種外，還附帶實時監察裝置以檢測洩漏，及根據需要才啟動的除霜功能，每年節省超過1,000萬度電。
- 集團引入符合流體力學設計的冷氣定風翼，減少凍櫃冷氣流失，除了可每年節省260萬度電外，亦避免分店溫度過低。



智能技術夥伴

City Facilities Management
(HKG) Limited

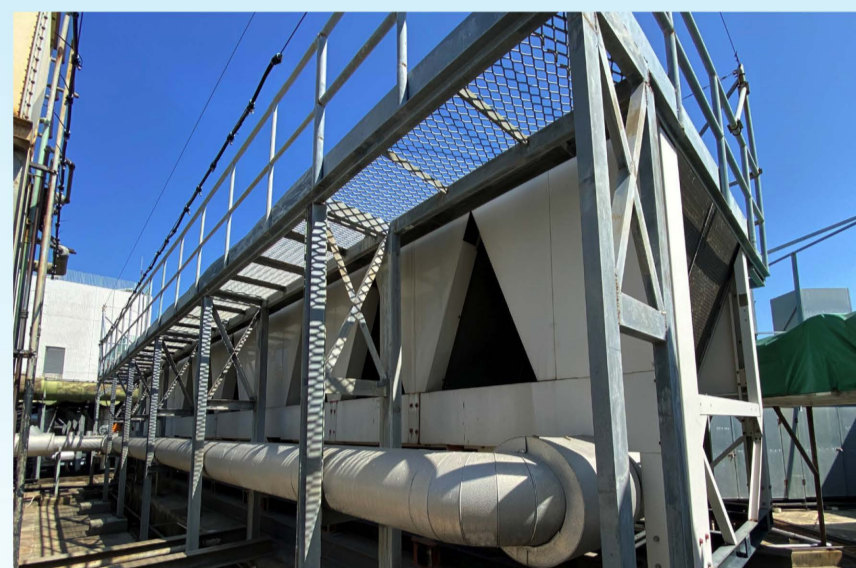




能源管理卓越大獎

企業/政府部門

醫院管理局
Hospital Authority



醫院管理局（醫管局）負責管理全港公立醫院及提供相關醫療服務。當局安裝節能設備，積極推動節能環保以及能源管理，為減碳出一分力。

- 繼在部份醫院試行重新校驗試行計劃取得成功後，醫管局將重新校驗推展至其他8間醫院，以不影響核心服務下優化冷凍機組及其他空調設備的運作，節省超過280萬度電。
- 提升醫院院舍設備的能源效益，包括將冷凍機組更換成更節能的高能效可變速冷凍機組，同時更換鍋爐及風櫃等機電設備，成功節省5,900萬度電。
- 建立能源管理資料系統，收集並監控各大醫院的能源使用情況，以便適時作出相應調整，使能源更用得其所。



能源管理傑出大獎

企業/政府部門

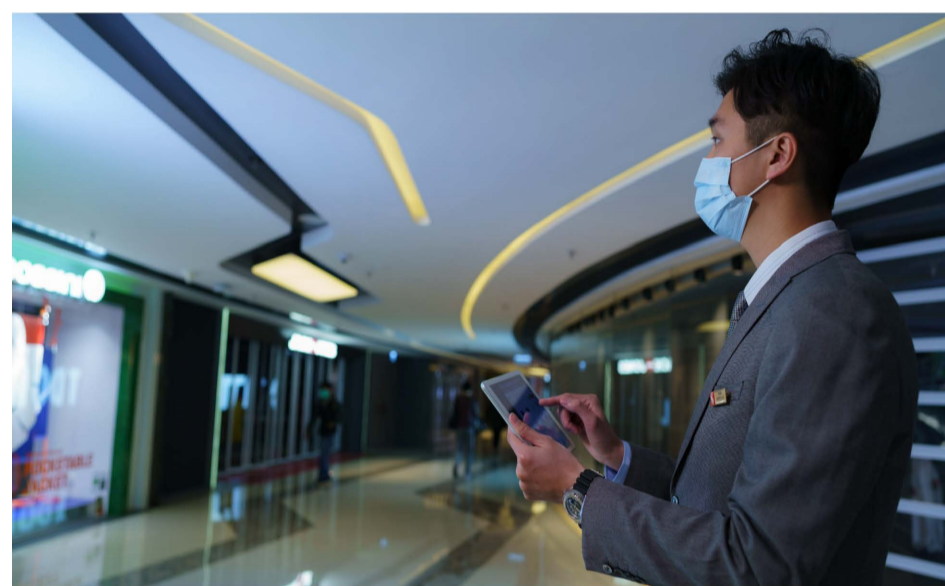
啟勝管理服務有限公司

Kai Shing Management Services Limited



啟勝管理服務有限公司是香港最具規模的物業管理機構之一，其管理的物業遍佈港九新界。管理團隊善用數據分析和智能技術，實踐節能環保理念。

- 利用中電「能源數據專家」的用電數據，另配合數據分析，用以預測翌日、未來五天及餘下年度的能源使用限額，以達成年度節能目標。不同物業將根據所得預測，調整並計劃屋宇設備的運作模式。當用電量已接近或超過限額時，該分析工具亦會提示管理團隊安排前線工作小組跟進。
- 制定長遠電力裝置更換路線圖，逐步提升旗下物業的能源效益。在2021 / 2022 年度，相關項目共節省了1,361萬度電力。



港鐵公司

MTR Corporation



港鐵公司以安全、可靠及高效率的鐵路網絡服務香港，並不斷向外拓展鐵路相關工程及營運項目。港鐵公司推行不同節能措施，實現低碳未來，讓城市持續前行。

- 提升車站設備的能源效益，包括在2021年為7個車站合共更換25台製冷機組，節省約570萬度電。部份將軍澳綫沿綫車站月台幕門的照明系統亦更換成LED燈，節省約170萬度電。
- 積極參加中電「高峰用電管理」計劃，當電網負荷過高時，港鐵全天候運作的控制中心將適當調節用電量，以優化能源管理。部份荃灣綫沿綫站內加裝額外的物聯網溫度監測裝置，配合站內中央冷媒製冷機組、更準確的數據及實際情況調節製冷水平，節省能源。





能源管理卓越大獎

餐飲及中小企/非牟利機構/學校

嘉華瀝青有限公司
K. Wah Asphalt Limited

 嘉華瀝青有限公司
K. WAH ASPHALT LIMITED



嘉華瀝青有限公司專門承接瀝青鋪設及馬路劃線工程並提供相關產品。企業十分重視環保理念，除了著力減少生產程序的用電量外，還應用創新技術實踐節能環保，大大提升能源效益。

- 計劃利用創新的溫拌瀝青鋪設方法，每年可減少20萬公升柴油消耗，約相等於節省214萬度電。同時為大型機器安裝變頻驅動器，每1,000生產小時可節省46,000度電。
- 重整生產程序以調整高峰時段的用電量，例如提早加熱生產材料，有助於特定時間節省400度電力需求，減低電力系統負荷。
- 投資研發自家機械，以便回收再用近23,000公噸廢棄瀝青，有助節省原生材料之餘，更能減少堆填區的負荷。



智能技術夥伴

一輝太陽能系統有限公司
Yat Fai Solar System Limited

一輝太陽能系統有限公司
YAT FAI SOLAR SYSTEM LIMITED



能源管理卓越大獎

餐飲及中小企/非牟利機構/學校

匯泉國際實業有限公司

Telford International Industries Limited



匯泉國際實業有限公司是位於元朗的飲品生產及配送中心。從生產工藝到廠房設計都融入節能元素，推動可持續發展。

- 將熱回收技術應用於溶糖工序，令電力需求降低270千瓦，每1,000生產小時能減少能源消耗達27萬度電。
- 回收蒸汽系統的冷凝水，成功節省8.64%的蒸氣熱能。
- 在廠房建築物上增設太陽能板，2021年，綠色能源佔總用電量的21.6%，比率更在2022年上半年提升至22.7%。此外，將廠房電器更換成更高效能的型號，成功節省12.8萬度電。



能源管理傑出大獎

餐飲及中小企/非牟利機構/學校

生活角落

Living Corner

生活角落致力以先進科技改善傳統行業，先後提供共享充電、自助洗衣系統、智能洗衣櫃、智能儲物櫃及自提點系統等創新方案，以減少能源消耗，實踐節能環保。

- 利用物聯網裝置，監察分店內空氣質素及溫度，並調節冷氣運作時間，從以提高能源效益。此外，裝置能監測分店其他電器的使用情況，從而了解顧客的用電模式，並縮短非繁忙時段設備運作的時間，節省用電量。
- 為分店進行能源審核，並根據審核報告進行優化工程，每年可減少20%的用電量。



亞洲國際餐飲集團

Taste of Asia Group Ltd

亞洲國際餐飲集團於2007年成立，致力在香港拓展餐飲業務，成為多元化的飲食集團。集團積極尋找節能方案，並善用省電設備，以提升營運和能源效益。

- 為旗下餐廳進行能源審核，發掘節能機會，並根據審核報告為分店更換高效能設備。2021年，旗下餐廳共節省超過10萬度電力。
- 引入自動化電磁炒鑊，相較傳統爐具擁有更出色的傳熱效能，除了節省約 20% 的總用電量外，更有效降低廚房溫度，變相減省冷氣用電量。

taste of asiaTM
亞洲國際餐飲集團





可持續願景大獎

在能源管理方面，工商客戶訂有明確節能目標及長遠計劃。中電特此嘉許以下得獎機構對可持續發展的支持。



香港機場管理局
Airport Authority Hong Kong



花旗集團
Citi



海港城置業有限公司
Harbour City Estates Limited



康業服務有限公司
Hong Yip Service Co Ltd



領展資產管理有限公司
Link Asset Management Limited



祥裕管理有限公司 – 朗豪坊辦公大樓
Longworth Management Limited –
Langham Place Office Tower



和民(中國)有限公司
Watami (China) Co., Ltd.



重新校驗約章計劃- 最佳表現大獎

工商客戶參與中電重新校驗約章計劃，積極透過培訓及進行不同節能措施，並獲得傑出的節能成果。

國泰航空飲食服務(香港)有限公司
Cathay Pacific Catering Services (H.K.) Ltd.

CATHAY PACIFIC
CATERING SERVICES



國泰航空飲食服務(香港)有限公司 (CPCS) 作為全港最具規模的航空膳食供應商，致力採取不同措施實踐減碳，包括參與中電「重新校驗約章計劃」的培訓課程。

- 在中電協助下，採納重新校驗方案以提升成本效益，在短時間內取得理想的節能成果。
- 在其位於香港國際機場第一期大樓的空調機組進行重新校驗項目，透過深入分析其運作數據，並按大樓的實際需要，持續調整水冷式空調機組的系統設定，包括水溫、運行時序等，成功提高空調系統效能，讓 CPCS 每年節省近 113 萬度電，並減少約 441 噸碳排放量。
- 中電「綠適樓宇基金」的資助下，計劃為空調機組加設變頻裝置並更換零件，進一步提升生產線及辦公室空調系統的能源效益。



齊心節能大獎

得獎機構及旗下超過100間店舖或分支同時參與此計劃而獲得獎項嘉許。

企業 / 政府部門

得獎機構及旗下超過100間店舖或分支同時參與此計劃而獲得獎項嘉許。



OK 便利店有限公司
Circle K Convenience Stores
(HK) Limited



港基物業管理
有限公司
Citybase Property
Management Limited



DFI 零售集團
DFI Retail Group
旗下品牌: 惠康、7-Eleven、萬寧
Brands: Wellcome, 7-Eleven,
Mannings)



愉景灣服務
管理有限公司
Discovery Bay Services
Management Limited



康業服務有限公司
Hong Yip Service Co Ltd



香港麥當勞
McDonald's
Hong Kong



美聯物業
代理有限公司
Midland Realty
International Limited



百佳超級市場
(香港)有限公司
PARKnSHOP (HK)
Limited



信和物業
管理有限公司
Sino Estates
Management Limited



太興飲食集團
Tai Hing
Catering Group



東華三院
Tung Wah
Group of Hospitals

餐飲及中小企/非牟利機構/學校

得獎機構及旗下超過5間店舖或分支同時參與此計劃而獲得獎項嘉許。



包任你點
集團食品有限公司
Bao Yam Li Dim Dim Sum
Foods Company Limited



日本城(香港)有限公司
Japan Home Centre
(H.K.) Limited

中電創新節能企業大獎2022

減碳商贏

#Ene√gise Together



 www.clp.com.hk/SEaward

 SmartEnergyAward@clp.com.hk

