

# 中電「創新節能企業大獎」2020

## 齊創節能新常態





# 前言

「創新節能企業大獎」2020旨在表揚工商業界為節能環保及智慧能源管理所作出的貢獻。過去一年充滿挑戰，縱使面對突如其來的轉變，亦無阻業界實踐節能環保的決心。我們今年共收到超過400份申請，在此感謝大家的參與。

隨著遙距營商、數碼化轉型成為新趨勢，今年以「齊創節能新常態」為主題，聚焦參選機構如何在新常態下，充分發揮創意和應用智能科技，期盼帶動本地機構參與能源管理及環保工作，鼓勵並推動業界和市民實踐綠色生活，齊創節能新常態。

我們十分榮幸能邀請到政府部門、各大商會、綠色團體、專業機構、中小企聯會及工程商會出任本屆盛事的評審委員會。期望各界繼續發揮多元創新的節能營商智慧，推動香港成為更環保的綠色城市。

## 目錄

評審及支持單位	03
智能技術大獎	05
節能方案大獎	11
高峰用電大獎	16
可再生能源大獎	21
可再生能源貢獻大獎	26
齊心節能大獎	28



# 評審及支持單位

特別鳴謝多個商會、綠色團體及專業機構抽空擔任「創新節能企業大獎」2020的評審團。



**黃昕然先生**

環境局 能源科



**朱祺明先生**

機電工程署



**李德剛先生**

香港中華總商會



**陳利華先生**

香港總商會



**葉中賢博士**

香港工業總會



**林凱章先生**

香港中華廠商聯合會



**麥沛霖先生**

香港地球之友



**何惠萍女士**

環保促進會



**劉祉鋒先生**

綠惜地球



**鄭睦奇博士**

綠色力量



**余遠騁博士**

世界綠色組織



**陳永康博士**

香港綠色建築議會



**何世景先生**

香港能源工程師學會



**陳國璋教授、工程師**

香港工程師學會



**羅漢華先生**

香港設施管理學會



# 評審及支持單位



**丁燦球先生**

屋宇設備運行及維修  
行政人員學會



**陳紫鳴先生**

香港空調及冷凍商會



**區達基先生**

香港機電工程商聯會



**傅承滔先生**

香港應用科技研究院



**盧思遠博士**

香港物聯網聯盟



**鄭進雄博士**

物流及供應鏈多元技術研發中心



**楊文銳先生**

智慧城市聯盟



**巢國明先生**

香港中小型企業總商會



**麥美儀女士**

香港中小型企業聯合會







# 智能技術大獎

結合智能創新科技和環保節能，並利用嶄新技術以提升整體營運及能源效益，邁向節能新領域。今年亦將會一同嘉許得獎機構及其提名夥伴或供應商，鼓勵更多機構實踐智能營商。

## 企業/政府部門

卓越

香港飛機工程有限公司

傑出

置富資產管理有限公司 - 都會駅

傑出

信和物業管理有限公司 - 奧海城3期

## 中小企/非牟利機構/學校

卓越

香港青年獎勵計劃

卓越

毓逸琚

傑出

媽咪雞蛋仔





# 智能技術大獎

企業/政府部門

卓越

## 香港飛機工程有限公司 Hong Kong Aircraft Engineering Company Limited



香港飛機工程有限公司於1950年成立，為全球領先的獨立飛機工程集團。公司銳意減低業務對環境的影響，採用嶄新環保技術及引入不同智能設備，達致節能減排。



- 節能措施包括結合三個獨立的冷水式空調系統、更換高效能的冷凍機組和水塔、加入熱儲能系統及優化整個冷水空調系統的操作，整個項目預計能每年節省約540萬度電。
- 更換兩組變頻控制的無油空氣壓縮機，供日常飛機維修工作，有效減少用電，並獲中電「綠適樓宇基金」資助，以達至齊節能目標。







# 智能技術大獎

企業/政府部門

傑出

## 置富資產管理有限公司 - 都會駅

### ARA Asset Management (Fortune) Limited - Metro Town



「都會駅」商場毗鄰調景嶺港鐵站，為置富資產管理有限公司旗下的物業。商場透過應用創新的科技，落實一系列節能措施，推動綠色商場文化。



- 利用樓宇管理系統找出節能空間。系統可自動收集感應器數據，即時分析並上傳至雲端，方便工作人員根據冷水機的使用情況作出調整，令系統發揮最高能源效益，成功節省約20%能源消耗。
- 管理公司制定及推廣年度環境保護政策，將環保意識植根於公司各階層及租戶，務求達到年度節能目標。

### 智能技術之夥伴



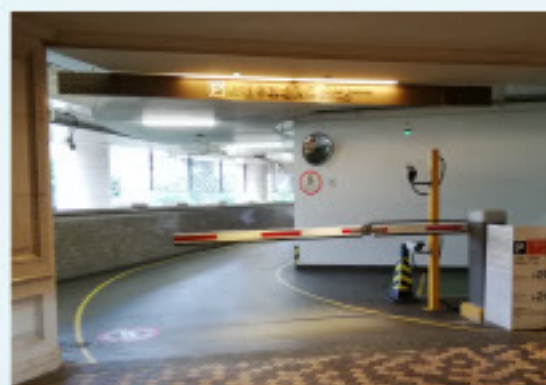
庫瓦有限公司  
Negawatt Utility Limited

## 信和物業管理有限公司 - 奧海城3期

### Sino Estates Management Limited - Olympian City 3



奧海城 3 期於2010年落成，商場位處「西九黃金圈」核心地段，毗鄰奧運站，秉持「顧客至上」的宗旨，不斷引入優質租戶，同時提升設施配套，及更具能源效益的創新科技，致力為顧客締造舒適愉悅購物體驗。



- 商場於1樓時租停車場引入智能管理系統，系統會因應實際使用情況調節照明系統，不但提供安全、明亮的駕駛環境，同時節省照明電力逾80%。
- 商場亦運用人工智能系統，分析及優化冷氣機組能源消耗詳細數據，預計每年可節省耗電量約10%。

### 智能技術之夥伴







# 智能技術大獎

中小企/非牟利機構/學校

卓越

## 香港青年獎勵計劃

The Hong Kong Award for Young People



香港青年獎勵計劃致力透過多元化的活動及義工服務，激發年青人的潛能，達至全人發展。獎勵計劃分別在大埔及西貢設有訓練營及野外鍛鍊中心，當中位於大埔的香港青年獎勵計劃賽馬會愛丁堡公爵訓練營更打破傳統營地的刻板印象，融入了多個創新節能環保元素，為年青人提供一個學習數碼科技、文化創意及體育運動的發展平台。



- 營地設有智能中央遠程控制裝置，可設定時間表自行運作，減少不必要的空調用電量。配合智能手機或平板電腦可隨時隨地進行遙控，輕易達至最佳節能效果，優化能源管理。
- 與中電合作於營地建設CLP E-playground，通過特製遊樂設施介紹及展示各種可再生能源，讓參加者對環保節能、能量轉化及低碳生活有更深體會，從而推廣綠色生活習慣及世界永續發展等重要議題。
- 營地獲得「綠建環評」銀級認證(暫定)，屋頂除採用反光塗層，外牆亦以綠色植生牆為設計，降低室內溫度，減少使用空調。另外，營地的移動探測感應器及通透的玻璃設計，能減少浪費不必要的能源及善用天然光，達至節能環保的目標。



智能技術之夥伴



大金冷氣(香港)有限公司  
DAIKIN AIRCONDITIONING (HONG KONG) LTD.





# 智能技術大獎

中小企/非牟利機構/學校

卓越

## 毓逸居 The Hillcrest



毓逸居提供專業和多元化的長者住宿照顧服務。院舍將嶄新智能科技應用於不同範疇，如能源管理、煮食、環境等，積極打造一個理想及綠色的安老環境。



- 全電廚房設有智能電粥爐、智能攪拌機和恆溫湯機皆具備遙距控制開關，方便調節煮食時間。更可監察全電廚房設備的用電量，了解每日用電狀況。
- 引入智能水藻氧吧，利用微水藻進行光合作用，將室內二氧化碳轉為氧氣，加上智能監控系統可控制淨化效率，以減低院舍冷氣用量，達到節能效果。
- 創新運用人工智能機械人協助院舍運作以紓緩前線壓力，日間負責配送藥物和午餐。夜間進行巡邏，以提高院友的安全。而在疫情下更成為重要橋樑，為院友及其家人提供視像通話服務。



## 智能技術之夥伴

KUJU  
by Tronico

創力高科技有限公司  
KUJU by Tronico





# 智能技術大獎

中小企/非牟利機構/學校

傑出

## 媽咪雞蛋仔 Mammy Pancake



媽咪雞蛋仔於2009年成立，抱著推廣懷舊香港小食(如雞蛋仔、格仔餅)的熱忱，不斷拓展創新能源管理，在提高食物質素之餘，同時達到節能成效，更連續多年獲得米芝蓮街頭小食推介。



- 雪櫃設有溫度、濕度傳感器，並可連接到手機程式遙距監察雪櫃狀況，一旦偵測到雪櫃門未完全關上，可即時收到提示，避免冷氣流失及確保食品材料的新鮮度。
- 全港14間小吃店以至海外分店均為全電廚房，爐具平均傳送超過80%熱能，熱力用於直接烹調食物，令能源效益顯著提升。

## 智能技術之夥伴



太平洋餐飲設備有限公司  
Pacific Food Service Equipment Co. Ltd.





# 節能方案大獎

為推廣節能環保，機構積極實踐各種節省能源消耗的方案，將環保管理納入日常運作的一部分，提升整體能源效益，為節能作出貢獻。

## 企業/政府部門

卓越

醫院管理局 - 九龍西聯網瑪嘉烈醫院

傑出

華潤五豐上水屠房

傑出

南豐物業管理 - 亞洲貿易中心

## 中小企/非牟利機構/學校

卓越

天主教慈幼會伍少梅中學

傑出

廚尊

傑出

唐順興家禽(香港)有限公司





# 節能方案大獎

企業/政府部門

卓越



## 醫院管理局 - 九龍西聯網瑪嘉烈醫院 Hospital Authority - Princess Margaret Hospital, Kowloon West Cluster

瑪嘉烈醫院屬醫院管理局九龍西醫院聯網轄下的大型急症醫院，致力為市民提供24小時急症、全科醫療及護理服務。醫院近年積極制訂進取的節能減排目標，貫徹環境保護及可持續發展的宗旨。



- 由於醫院需要全天候無間斷提供醫療服務，在照明、空調等都需要用上不少電力。在中電「綠適樓宇基金」資助下，逐步更換18部高效能製冷機組和280組變頻式風櫃，預計每年可節省約250萬度電。
- 安裝電熱泵系統，代替傳統煤氣供應熱水，廢熱可被循環再用，提升能源效益。
- 推行「綠色大使計劃」，定期舉辦活動和培訓，鼓勵員工在日常生活中實踐節能減排，例如在天台推行園圃種植計劃，以提高員工的環保意識。







# 節能方案大獎

企業/政府部門

傑出

## 華潤五豐上水屠房 China Resources Ng Fung Sheung Shui Slaughter House



華潤五豐有限公司營運的上水屠房於1999年投產，是全球第一家通過ISO14001環境管理認證的屠房。公司每年訂立節能目標及向員工灌輸環保訊息，實踐低碳營運。



- 於屠房各區域採用LED燈及優化通風系統，包括採用具有變頻功能的風機水泵及搖頭扇加裝動作感應器，大大提升能源效益。
- 自2019年起實行「日日清」政策，因應生產需求調節設備的使用量，關閉不必要照明及鮮風系統，成功於一年內減少了約12%的用電量。

## 南豐物業管理 - 亞洲貿易中心 Nan Fung Property Management - Asia Trade Centre



亞洲貿易中心為南豐物業管理旗下物業之一。管理團隊致力推行節能措施，更訂立一系列環保政策，透過向員工灌輸環保訊息和思維，培養綠色生活的文化。



- 進行天台冷凍系統全面更換計劃，除製冷效果更穩定外，更令能源效益提升15%。
- 參與中電能源審核服務，以配合物業的節能設施更新計劃，逐步更換物業內的設備，例如在地下大堂、樓梯間及停車場更換LED燈，後樓梯照明安裝感應器等，於2019至2020年期間節省約20萬度電力。





# 節能方案大獎

中小企/非牟利機構/學校

卓越

## 天主教慈幼會伍少梅中學

Salesians of Don Bosco

Ng Siu Mui Secondary School



天主教慈幼會伍少梅中學致力悉心栽培下一代，於校園內建設多元化的節能綠化設施，以提高教師、學生以及家長的環保意識及實踐綠色生活的重要性。



- 校園內設有「EcoLab 生態實驗室」，以「生態環保」為概念，將貨櫃改裝成智能溫室，採用自然光以提升實驗室的光強度與溫度，並使用溫濕度傳感器自動調控電器開關，藉此向校內師生推廣創新的節能點子。
- 於天台位置裝設共34塊的太陽板，組成太陽能光伏系統，並連結校務處展示板，實時監察用電量作分析用途，為師生提供一個可再生能源的實境學習平台，大大增加學習興趣。
- 學校試行「智能省電班房」，於各樓層不同課室安裝裝置控制系統及不同的傳感器，配合智能供電系統，可遙距控制及實時監察用電情況，節省能源之餘，讓環保變成生活習慣。







# 節能方案大獎

中小企/非牟利機構/學校

傑出

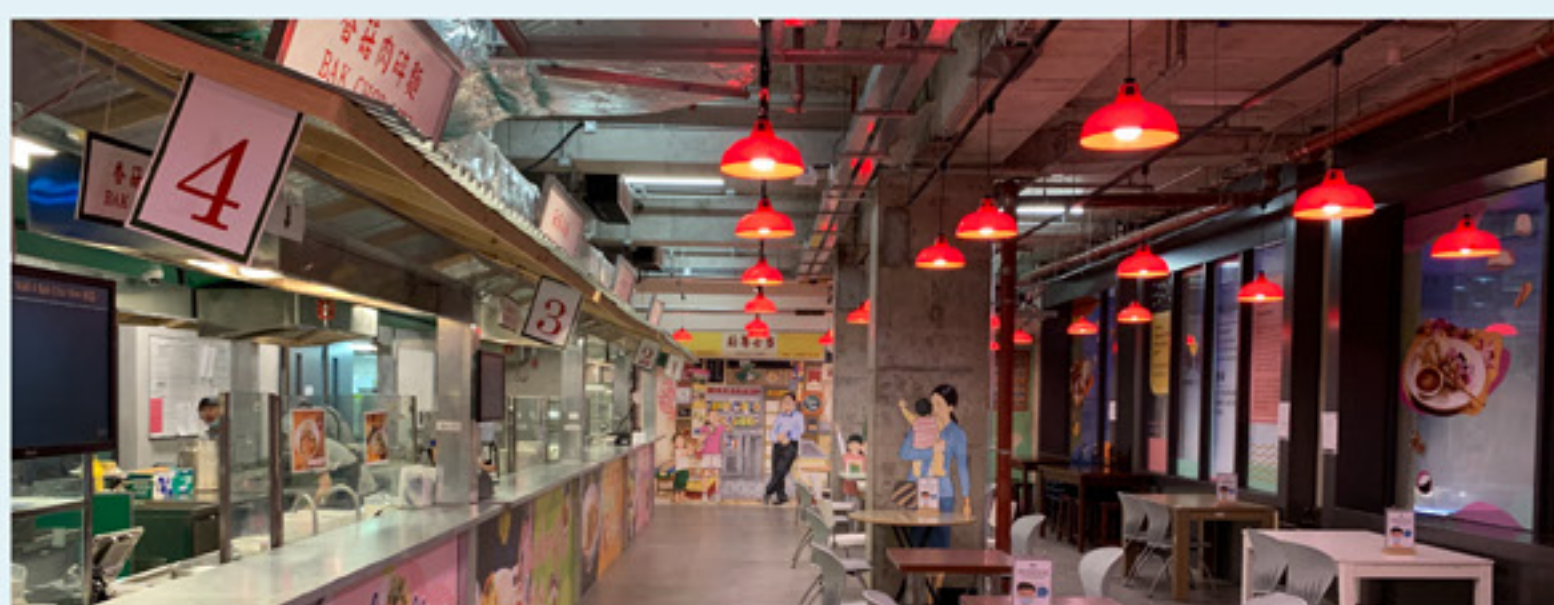


Dignity Kitchen™

## 廚尊

Dignity Kitchen

「廚尊」是新加坡社會企業Project Dignity項目之一，透過發展新加坡美食概念，為殘疾人士提供烹飪、款待等培訓課程，目標造就一個共融的社會。同時積極推行節能環保措施，貫徹可持續發展的理念。



- 廚房使用電煮食爐具，如商用電磁爐、電動煲仔飯爐等，不但能精準控制烹調時間及減少能源消耗，更可為員工提供一個安全的工作環境。
- 店鋪全面採用LED燈，估計可節省百分之三十的用電量，大大減少能源消耗。

## 唐順興家禽(香港)有限公司

Tong Shun Hing Poultry (HK) Co Ltd



唐順興  
TANG SHUN XING

唐順興家禽(香港)有限公司於2003年成立，由家禽批發商發展至凍肉及其他市場。公司在業務上實踐一系列環保措施，並提高員工對環保的意識，長遠節省用電量及電費開支。



- 使用高能源效益的冷凍櫃，並安裝溫度傳感器，結合雲端監測系統，一旦溫度偏離正常範圍，系統將啟動自動控制調節溫度，防止製冷過量，整體節能成效顯著。
- 於冷凍倉安裝隔熱牆，配合貨倉的擋風門，防止室外熱力傳入貨倉雪櫃，減少不必要的能源消耗。





## 高峰用電管理大獎

機構積極參與中電「高峰用電管理」計劃，於指定時段降低用電需求，從而紓緩用電高峰時段的整體需求量，提升供電設備的能源效益，有助達成環保節能的目標。

### 企業/政府部門

卓越

香港機場管理局

傑出

青洲英坭有限公司

傑出

麗豪酒店

### 中小企/非牟利機構/學校

卓越

金牌洗衣服務

傑出

瓊華物業有限公司

傑出

紫雲間沁怡護養院





# 高峰用電管理大獎

## 卓越

企業/政府部門

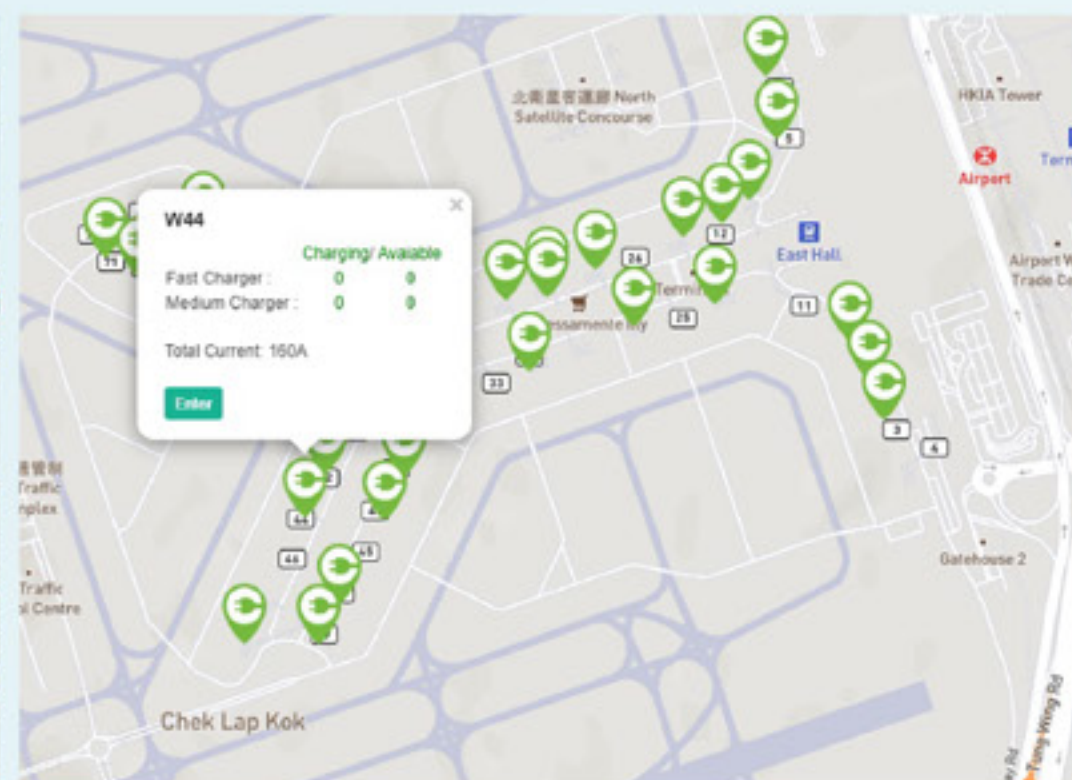
## 香港機場管理局 Airport Authority Hong Kong



香港機場管理局致力建設香港國際機場成為全球最環保機場之一，帶領機場同業積極減碳，為環保作出貢獻。機管局在營運及發展上積極探討及實行最佳環境管理，將車輛及地勤設備改作以電力推動便是減少本地碳排放的主要措施之一。



- 電動車在機場禁區內的應用將更為普及，為作好準備，機管局運用創新的智能充電系統，按電動車所需充電量及系統總供電量，靈活編配電量給予各電動車。機管局憑藉這個系統，可以在參與中電高峰用電管理計劃期間，減少高峰用電超過50%。
- 此外，機管局亦實行了下列措施以進一步完善用電管理：採用智能系統收集數據，根據數據分析對預測性維護提出建議，確保製冷機組發揮最高效率，達致最佳節能效果。
- 安裝電池儲能系統，代替用化石燃料發電的發電機，以提供緊急備用電源。這系統可於高峰用電期間供電到客運大樓，從而減少高峰用電需求並增強提升電源容量，有助機場的未來發展。







# 高峰用電管理大獎

## 傑出

### 企業/政府部門



## 青洲英坭有限公司

### Green Island Cement Company Limited



青洲英坭有限公司是香港水泥產品的本地製造商和分銷商。公司於生產流程及營運設備上堅守環保節能的原則，再配合高峰用電管理，雙管齊下減少碳排放。



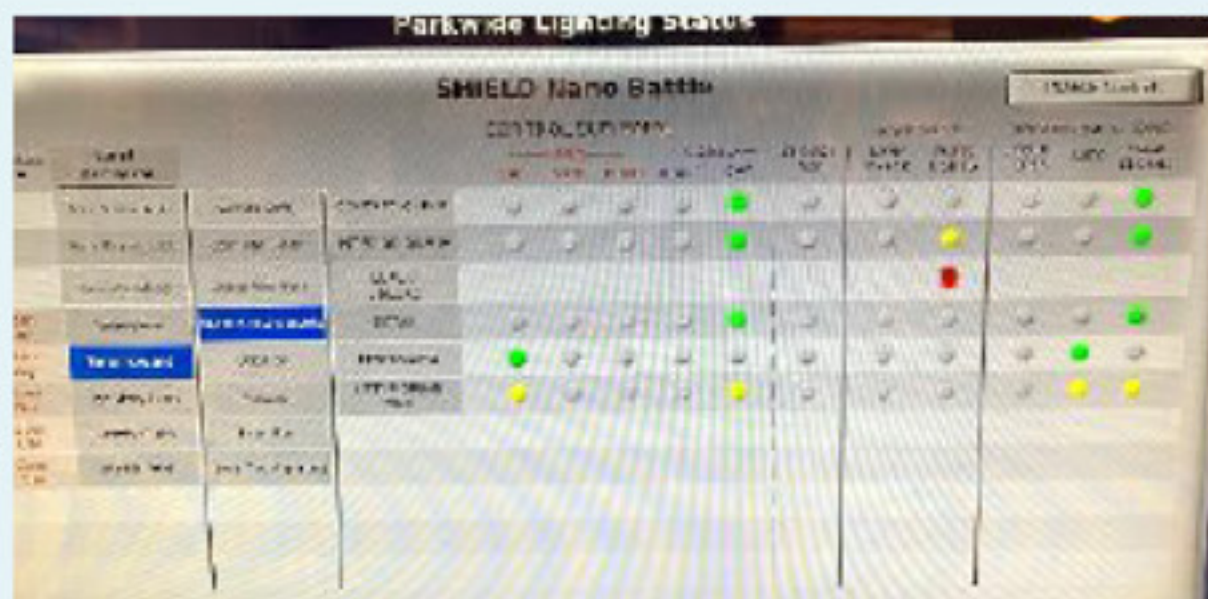
- 於用電高峰時重新編排生產運作時間表，減少用電需求。與多間公司合作，收集其他公司生產時所產生的副產品及工業廢料，並循環再用作英坭的原材料。
- 節能成效顯著，如升級水泥粉磨系統分離器的風扇驅動單元、更換水泥窯排氣煙囪的風扇驅動裝置及將水泥熟料破碎機改為滾筒式，平均節省20 – 30%用電量。

## 麗豪酒店

### Regal Riverside Hotel



麗豪酒店擁有客房達1,138間及11間飲食場所，致力為客人提供優質的住宿及餐飲環境。酒店積極參與中電高峰用電管理計劃，目標在10年內減少17%溫室氣體總排放量。



- 在高峰用電期間減少冷凍機組使用量和調高冷凍水供應溫度、減少使用不必要的電梯及關閉來賓樓層中的鮮風櫃，節能同時又不影響客人舒適度。
- 酒店已通過中電對整個屋宇裝備系統進行能源審核，發掘到不少能源管理機會，並於每月工程小組會議分享能源審計的結果。





# 高峰用電管理大獎 卓越

中小企/非牟利機構/學校

## 金牌洗衣服務 Gold Medal Laundry Service

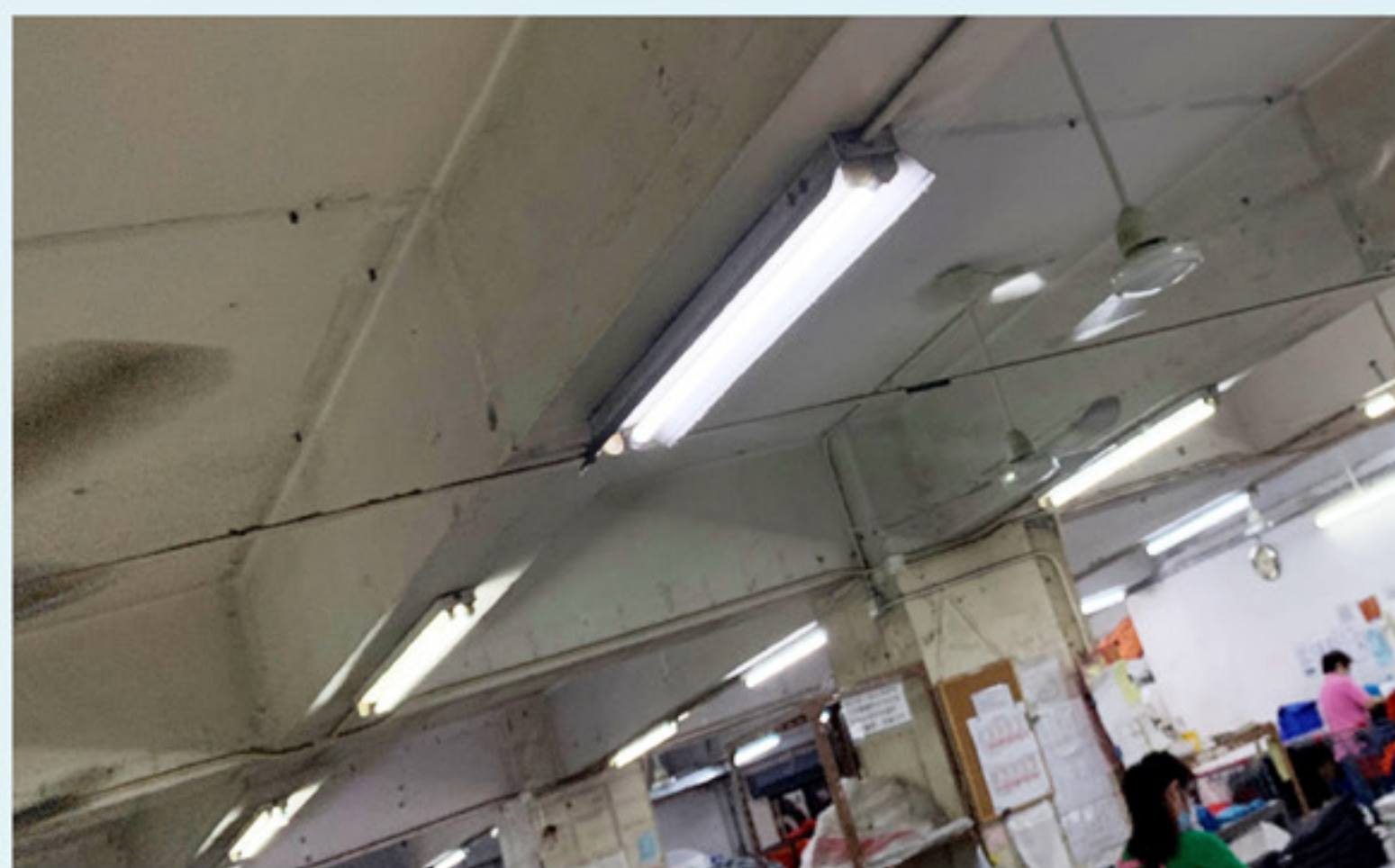
GML 金牌洗衣服務  
laundry service



位於新蒲崗的金牌洗衣廠房面積超過六千呎，為政府部門及大型機構提供洗衣服務。廠房全面採用環保洗衣產品及新式洗衣設備以減低耗水耗能，力臻善用資源及節能減耗的原則。



- 積極參與中電高峰用電管理計劃，於用電高峰時重新編配員工更表，由2更轉成3更營運。
- 節能成效顯著，為廠房全面更換了80支LED光管，並成功獲得中電節能設備升級計劃資助，有助公司減省成本之餘，長遠更能節省電費開支。
- 安裝8部蒸發式空調，可根據員工工作位置靈活調控，注滿水後極速降低場內溫度至25度，比傳統冷氣慳電達80%。







# 高峰用電管理大獎

## 傑出

中小企/非牟利機構/學校



## 瓊華物業有限公司 King Wah Properties Limited



瓊華中心是一座18層的綜合商業大廈。中心定期與其物業管理團隊檢視大廈設施的能源使用情況，並成立小組制定全方位的節能措施。



- 於高峰用電時段將原有4組冷凍機組減至2-3組，並調節冷凍水供應的溫度，滿足租戶的使用需求。基於人流在非繁忙時段控制升降機的使用量，由4部升降機減至2-3部。
- 透過中電的能源審核服務找出節能空間，並接受建議於樓梯安裝備有動態感測的照明設備，減少不必要用電量。

## 紫雲間沁怡護養院 Oasis Nursing Home



紫雲間沁怡護養院是香港第二間由私營機構參與營運的政府合約院舍，致力為長者提供優質的全人護理服務。管理層在院舍推行綠色管理與交流，為節能環保出一分力。



- 面積約6萬呎的「全電院舍」，煮食爐具與沐浴用的熱水爐均是電力驅動。於高峰用電期間調配廚房煮食、用膳、洗衣時間，並關掉不必要的電燈和冷氣，節省用電。
- 更換30部具一級能源標籤的冷氣機，配合院舍床位獨立風扇，有助通風之餘，亦有效減少空調製冷負荷。





# 可再生能源大獎

獎項表揚企業及機構積極推行可再生能源項目，達致節能減排的成效，  
共建可持續發展的未來。

## 企業/政府部門

卓越

金門建築有限公司

傑出

香港迪士尼樂園度假區

傑出

啟勝管理服務有限公司 - 翠怡花園 (青衣)

## 中小企/非牟利機構/學校

卓越

英基學校協會

傑出

匡智會

傑出

沙頭角農莊有機種植有限公司





# 可再生能源大獎

企業/政府部門

卓越

## 金門建築有限公司 Gammon Construction Limited



金門建築有限公司致力將環境的可持續發展放在其營運宗旨上，以卓越實力滿足客戶需求，同時把對社會及環境的影響減至最低。公司更善用中電資助更換更高能源效益的設備，積極創造綠色明天。



- 於將軍澳的金門科技園安裝太陽能光伏系統，將600塊太陽能板安裝於預製混凝土組件上，減少安裝時間及避免破壞屋頂表面，預計每年發電量高達25萬度電。
- 精心挑選高效能優質太陽能光伏板。除了可抵禦強風，減低性能退化速度，光塗層亦有助減少於高溫時流失的能源。
- 利用實時監察系統監控系統表現，基於實時測量的太陽輻照度推算光伏系統的性能，更可產生大數據以作分析用途，而傳感器能主動預防維護及安全監控。







# 可再生能源大獎

企業/政府部門

傑出

## 香港迪士尼樂園度假區 Hong Kong Disneyland Resort



香港迪士尼樂園度假區在工程設計期間已考慮到並加入節能措施，分階段於度假區不同位置安裝太陽能發電板，發展潔淨能源，並且於度假區日常運作中積極實踐節能環保。



- 為推動再生能源發展，減少碳排放，度假區內14座建築物天台，裝設超過4,500塊太陽能板。預計總發電量高達約186萬度電，相當於564個三人家庭一年的用電量，是目前全港最大型太陽能發電系統。
- 香港迪士尼的太陽能項目採用無線實時監測系統，透過應用程式可以按每一塊太陽能板，進行獨立網上實時監測，掌握每一塊板的效能。系統可即時暫停故障組件運作，讓整個系統可持續、穩定供電，以發揮至最高效能。

## 啟勝管理服務有限公司 - 翠怡花園 (青衣) Kai Shing Management Services Limited - Greenfield Garden (Tsing Yi)



近年市區屋苑大規模發展可再生能源項目，翠怡花園在總公司及業主立案法團的鼎力支持下，成功於共11座樓宇天台安裝太陽能光伏系統。



- 採用太陽能逆變器及功率優化器，並配備平板電腦，全天候監察系統效能。該項目亦是目前住宅樓宇中最大的光伏系統之一，11幢大廈的太陽能系統總組裝容量均為110千瓦。
- 在中電「綠適樓宇基金」的支持下，為屋苑會所及其他部門更換更高能源效益的變頻冷氣機，目標在六年內節能約15%。





# 可再生能源大獎

中小企/非牟利機構/學校

卓越

## 英基學校協會 English Schools Foundation



ENGLISH SCHOOLS  
FOUNDATION  
英基學校協會

英基學校協會(英基)是以英語為教學語言的國際學校機構，轄下共22間中小學。校方致力培育下一代的環保意識，特意引入太陽能光伏系統，鼓勵學生啟發創意思維，參與可持續發展項目。



- 於轄下8間學校安裝太陽能板，系統總容量達500千瓦，每年可產生約50萬度電，並將系統接駁至電網。
- 採用嶄新薄膜式太陽能發電系統，這技術除了不損害天台表面，而且大大縮短安裝時間，令工程成本降低。配合中央智能控制系統，可實時監察發電量。英基計劃將太陽能項目推廣至其他分校，支持再生能源的發展。
- 學校首次由學生設計及主導的太陽能項目，教導及鼓勵學生將可再生能源知識轉化為實際行動。







# 可再生能源大獎

中小企/非牟利機構/學校

傑出

## 匡智會 Hong Chi Association



匡智會自1965年成立至今，已發展成全港最具規模、主要為智障人士提供服務的非牟利機構之一，提供特殊教育、職業訓練及復康治療等全面服務，並積極推行環保教育。



- 2019年上旬，獲香港賽馬會慈善信託基金捐助逾1,500萬元，為13所屬校安裝合共960塊太陽能板，系統總容量約400千瓦。
- 學校期望透過安裝太陽能光伏系統，不單能加深學生對可再生能源的認識，亦可藉著實時的天氣及數據監測，多方面運用在STEM教學上。

## 沙頭角農莊有機種植 有限公司



### Sha Tau Kok Farm Organic Company Limited

沙頭角有機農莊是全港最大型的「環保自然生態園」，佔地超過750萬平方呎。農莊除了提倡綠色生活外，亦善用園內空間發展可再生能源項目，為城市播下可持續發展的種子。



- 利用貨櫃箱改造成休息室，於頂部安裝14塊光伏薄膜太陽能板，再配合蓄電池的應用。更設有能源監測裝置，舉辦綠色體驗營，進行慳電比賽，提高環保意識。
- 於石屎倉庫屋頂安裝太陽能薄膜，工程費用及維修成本比傳統太陽能系統為低。





# 可再生能源貢獻大獎

部分工商客戶的物業即使未有合適場地安裝太陽能板或風力發電裝置，亦可透過購買中電「可再生能源證書」，以靈活簡易的模式支持本地可再生能源的發展。中電特此嘉許以下得獎機構為推動環保出一分力。

## 企業/政府部門

每間機構認購最少20萬度  
可再生能源電量，相等於  
98噸碳排放。



新意網集團有限公司  
SUNeVision Holdings Ltd.



香港瑰麗酒店  
Rosewood Hong Kong



太興集團控股有限公司  
Tai Hing Group Holdings Limited



中國銀行(香港)有限公司  
Bank of China (Hong Kong)  
Limited



宜家家居  
IKEA



花旗集團  
Citi



香港沙田萬怡酒店  
Courtyard by Marriott  
Hong Kong Sha Tin



恒生銀行  
Hang Seng Bank





# 可再生能源貢獻大獎

## 中小企/非牟利 機構/學校

每間機構認購最少2萬5千度可再生能源電量，相等於12噸碳排放。



建造業議會  
Construction Industry Council



快意設計共享空間  
Finest Design Nest

**Grace Good Limited**  
嘉 優 有 限 公 司

嘉優有限公司  
Grace Good Limited



一鍋堂  
E POT



田記麵食製品有限公司  
Tin Kee Noodle Products Limited



耀耆頤養院暨日間中心  
Aura Nursing Home Cum Day  
Care Centre



# 齊心節能大獎

得獎機構有超過100間店舖或分支同時參與此計劃而達到齊心參與節能。

 **OK便利店**

OK便利店有限公司  
Circle K Convenience Stores (HK) Ltd.

 **港基物業管理有限公司**  
CITYBASE PROPERTY MANAGEMENT LIMITED  
Member of CK Asset Group 長江實業集團成員

港基物業管理有限公司  
Citybase Property Management Limited

**DISCOVERY**  
**愉景灣**

愉景灣服務管理有限公司  
Discovery Bay  
Services Management Limited

 **康業服務有限公司**  
Hong Yip Service Company Ltd.

康業服務有限公司  
Hong Yip Service Company Limited



香港麥當勞  
McDonald's Hong Kong

 **美聯物業**  
MIDLAND REALTY  
Founded in 1973  
香港聯交所上市公司(1200)成員  
美聯物業代理有限公司牌照號碼: C-000982

美聯物業  
Midland Realty

 **百佳超級市場**

百佳超級市場(香港)有限公司  
Parknshop (HK) Limited

 **SINO ESTATES MANAGEMENT**  
信和物業管理

信和物業管理有限公司  
Sino Estates Management Limited

**太興**  
TAI HING

太興集團控股有限公司  
Tai Hing Group Holdings Limited

 **萬寧 mannings**  
**惠康 wellcome**

牛奶有限公司  
(旗下品牌: 7-Eleven, 萬寧, 惠康)  
The Dairy Farm Company, Limited (Brands:  
7-Eleven, Mannings, Wellcome)

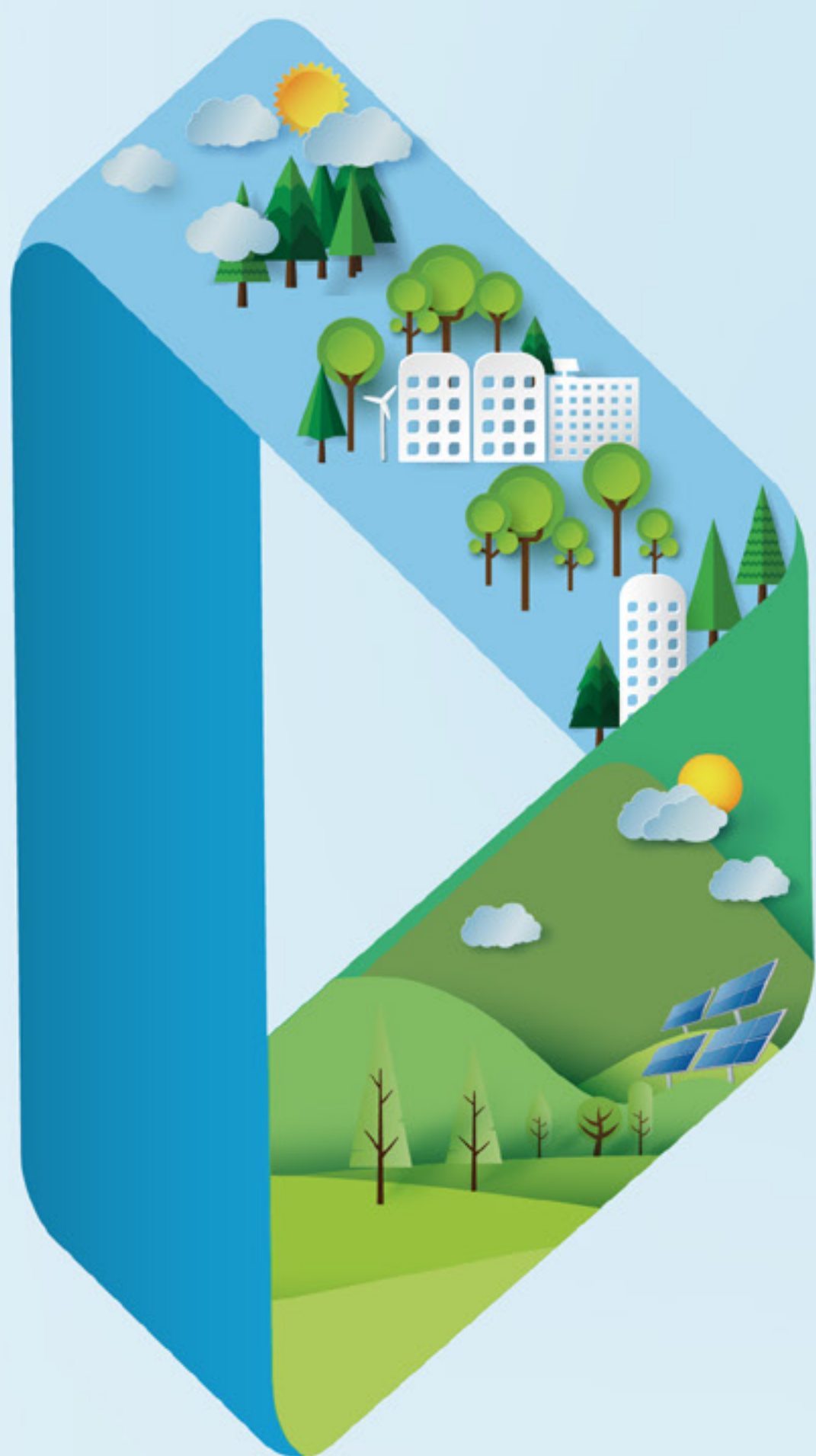
 **東華三院**  
Tung Wah Group of Hospitals

東華三院  
Tung Wah Group of Hospitals



# 中電「創新節能企業大獎」2020

## 齊創節能新常態



 [www.clp.com.hk/SEaward](http://www.clp.com.hk/SEaward)

 [SmartEnergyAward@clp.com.hk](mailto:SmartEnergyAward@clp.com.hk)

 2678 2688