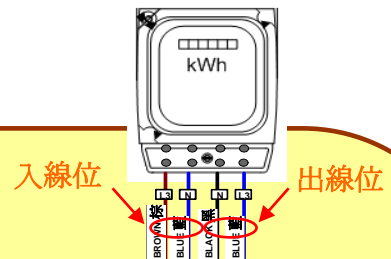


新電線顏色代碼 及 中電設備相位識別標準

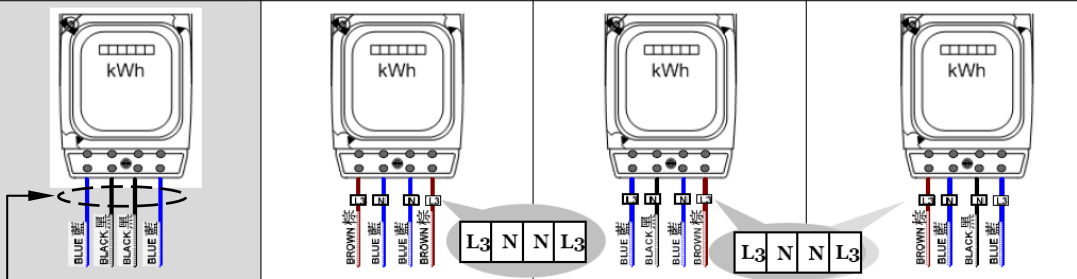
隨著《電力（線路）規例工作守則》2007 年作出修訂，中電之「供電及電錶安裝指引」亦已更新。以下是此更新的重點簡介：-

☑ 有關新電線顏色代碼在電錶接口之安排



例一：（單相電錶）

電錶線位	顏色色碼	電錶線位	顏色色碼	電錶線位	顏色色碼	電錶線位	顏色色碼
入線位	舊色碼	入線位	新色碼	入線位	舊色碼	入線位	新色碼
出線位	舊色碼	出線位	新色碼	出線位	新色碼	出線位	舊色碼

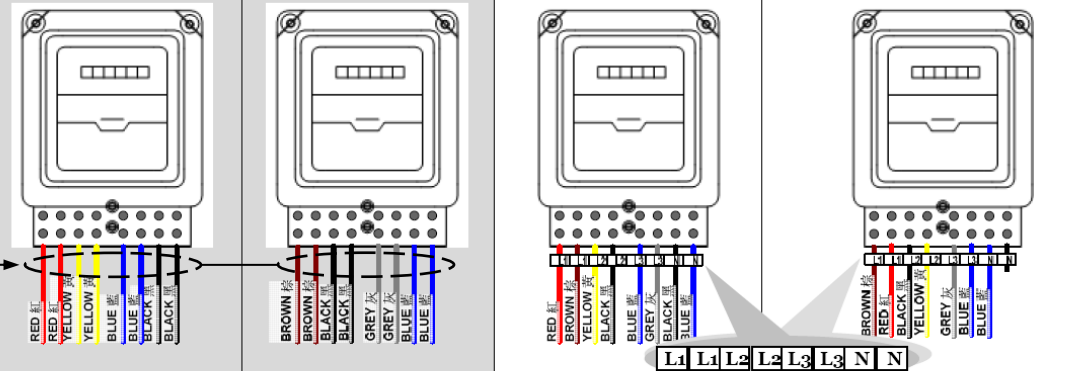


一只建議客戶加上適當的標誌或編號
客戶必須加上 (L1/N, L2/N 或 L3/N) 之相位識別標誌或編號

註：在單相電錶出入線位採用新電線顏色代碼(棕、藍)的情況，為了識別不同的相位，客戶必須加上 (L1/N, L2/N 或 L3/N) 之相位識別標誌或編號。

例二：（三相電錶）

電錶線位	顏色色碼	電錶線位	顏色色碼	電錶線位	顏色色碼	電錶線位	顏色色碼
入線位	舊色碼	入線位	新色碼	入線位	舊色碼	入線位	新色碼
出線位	舊色碼	出線位	新色碼	出線位	新色碼	出線位	舊色碼

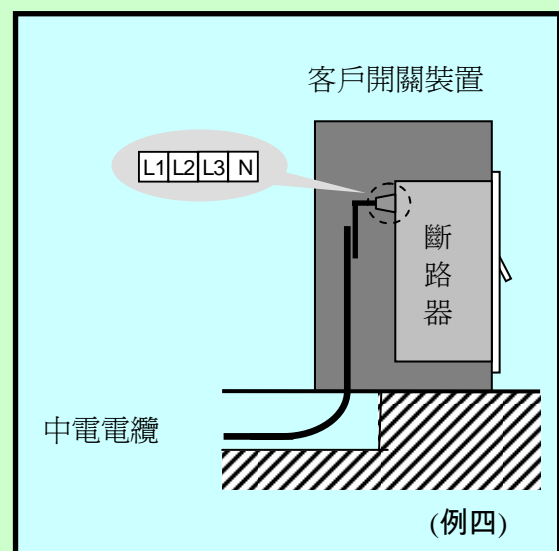
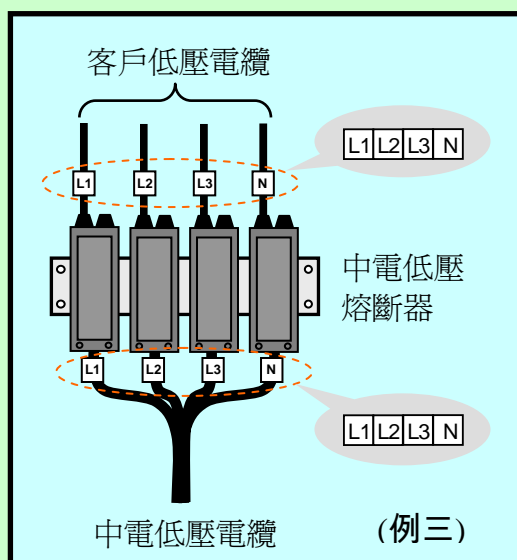


一只建議客戶加上適當的標誌或編號
客戶必須加上 (L1/L2/L3/N) 之相位識別標誌或編號

註：根據《電力（線路）規例工作守則》第一號修訂之要求，客戶須在新舊顏色之電線接駁處加上黃色警告示牌。

☑ 在以下情況，客戶必須在與中電之供電裝置接口位置加上 L1, L2, L3, N 的電線相位識別標誌或編號: -

- (一) 在與中電之供電裝置接口位置進行加裝、改裝或修理之工作
- (二) 建立全新之供電裝置接口



☑ 所有作識別用途的標誌和編號都必須清晰、耐用及與絕緣體的顏色有明顯分別。

更新之「供電及電錶安裝指引」已刊登於中電網頁(www.clponline.com.hk)內
(選擇“客戶服務” → “開設帳戶” → “電錶安裝守則” → 「供電及電錶安裝指引」)

備註：本單張只提供內容簡介及供參考之用，詳細內容請參閱中電網頁 (www.clponline.com.hk)內的相關資料。

版權所有 ©中華電力有限公司 2007